



مهندسين مشاور

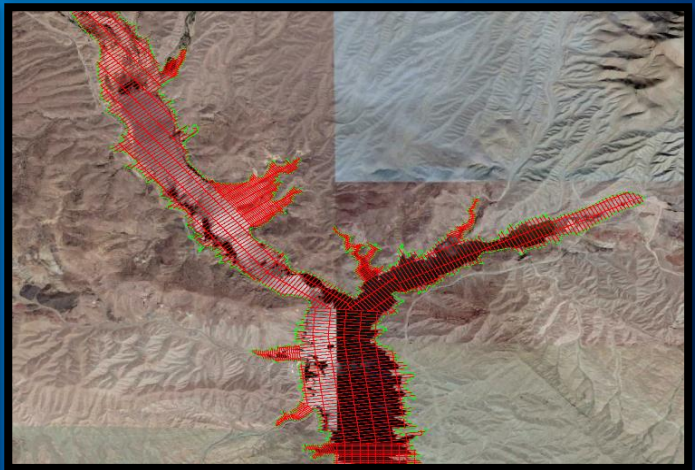
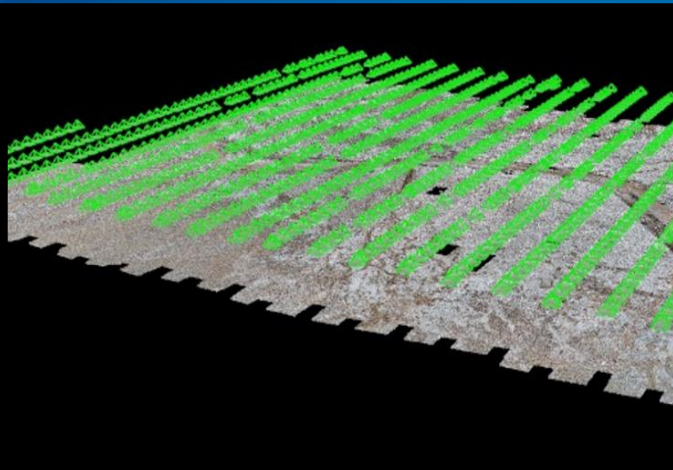
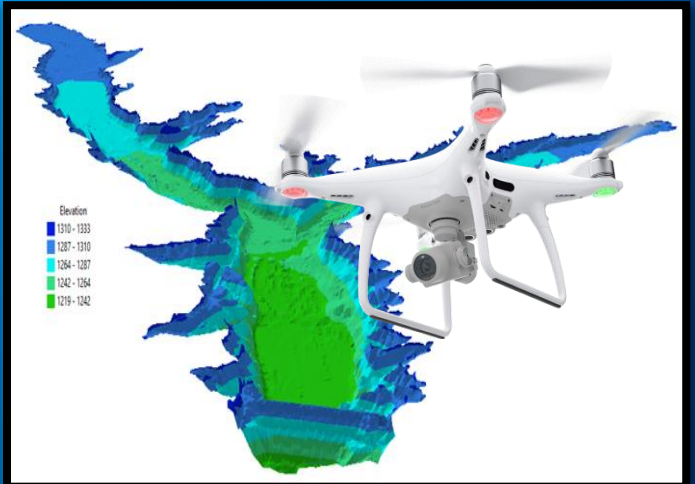
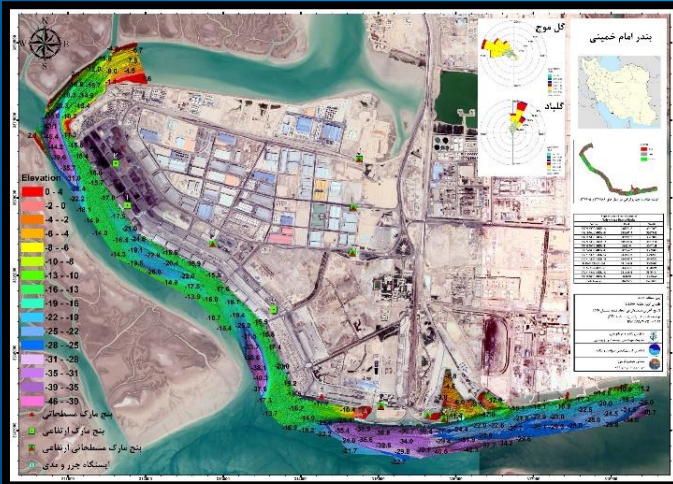
دریا نقشه

(تأسیس ۱۳۷۱)

(دانش بنیان)

هیدروگرافی | نقشه برداری | GIS | جزرومد سنجی | ژئوفیزیک

www.daryanaghsheh.com





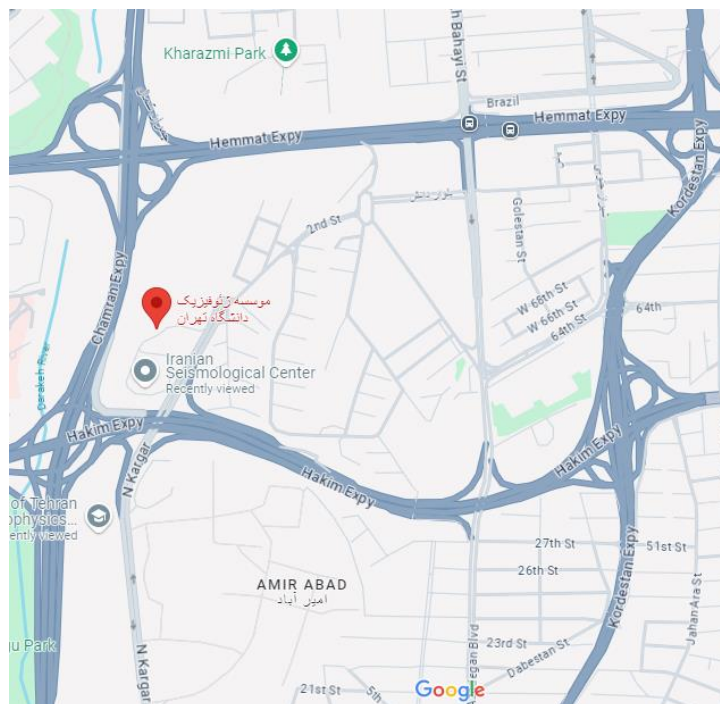
(تاسیس: ۱۳۷۱)

مهندسين مشاور دریا نقشه (دانش بنیان)
هیدروگرافی، نقشه برداری، GIS، جزر و مد سنجی، ژئوفیزیک
www.daryanaghsheh.com

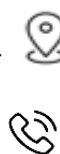
اطلاعات شرکت

- نام شرکت: مهندسين مشاور دریا نقشه
 - نوع شرکت: سهامی خاص
 - تلفن: ۸۸۳۷۶۷۰۸، ۸۸۳۷۶۰۷۲، ۸۸۰۹۷۸۸۴، ۸۸۳۷۷۶۷۳
 - فکس: ۸۸۳۷۶۲۷۸
 - وب سایت:
 - ایمیل:
 - شبکه های اجتماعی:
- www.daryanaghsheh.com
- daryanaghsheh@gmail.com
- daryanaghsheh@yahoo.com
- info@daryanaghsheh.com
- https://www.instagram.com/daryanaghsheh

آدرس: تهران، پارک علم و فناوری دانشگاه تهران واقع در انتهای خیابان کارگر شمالی موسسه ژئوفیزیک دانشگاه تهران



تهران، پارک علم و فناوری دانشگاه تهران واقع در انتهای خیابان کارگر شمالی موسسه ژئوفیزیک دانشگاه تهران





(تاسیس: ۱۳۷۱)

مهندسين مشاور دريا نقشه (دانش بنیان)
هیدروگرافی، نقشه برداری، GIS، جزر و مد سنجی، ژئوفیزیک
www.daryanaghshah.com

مهندسين مشاور دريا نقشه

مهندسين مشاور دريا نقشه جزء اولين شرکتهای مشاور در زمينه هیدروگرافی و نقشه برداری است. اين شرکت توسط مديران و بنیان گذاران هیدروگرافی ايران با هدف متمرکز کردن تجربيات کارشناسان و متخصصين خود در زمينه نقشه برداری، هیدروگرافی و علوم ژئوماتیک در سال ۱۳۷۱ تاسیس گردید و با تکیه بر دانش فنی و تجربيات کاربردی خود گامهای مؤثری را در تحقیق، پژوهش، اجرا و توسعه برداشته است. مهندسين مشاور دريا نقشه دارای رتبه ۱ صلاحیت مشاوره در زمينه انجام خدمات نقشه برداری زمینی و هیدروگرافی از سازمان برنامه و بودجه کشور بوده و همچنین از سال ۱۳۹۸ جز شرکتهای دانش بنیان قرار گرفته است.

اجرای صحیح و باکیفیت پروژهها از سیاستهای اصلی این شرکت است و بدین منظور از تمام توان کارشناسان و متخصصين خود، همچنین از آخرین فناوری و تجهیزات و نرم افزارهای روز استفاده می نماید.

امید است تا با اجرای هر چه بهتر پروژههای کشور، سهمی در تحقق بخشیدن به توسعه و آبادانی کشور داشته باشیم.





(تاسیس: ۱۳۷۱)

عضویت‌های شرکت دریا نقشه

- ✓ رتبه یک مشاوره در زمینه نقشه برداری زمینی و هیدروگرافی از سازمان برنامه و بودجه کشور
- ✓ گواهینامه شرکت‌های دانش بنیان از معاونت علم و فناوری ریاست جمهوری
- ✓ عضو جامعه مهندسان مشاور ایران
- ✓ عضو انجمن جهانی زیرساخت‌های حمل و نقل آبی (پیانک)
- ✓ عضو کانون مهندسين فارغ التحصيل دانشکده فنی دانشگاه تهران
- ✓ عضو انجمن مهندسی دریایی ایران
- ✓ عضو انجمن هیدروگرافی و آب‌نگاری ایران
- ✓ عضو جامعه مهندسان نقشه بردار ایران
- ✓ عضو انجمن مهندسی سواحل و سازه‌های دریایی ایران
- ✓ عضو پارک علم و فناوری دانشگاه تهران





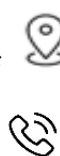
(تاسیس: ۱۳۷۱)

اعضای هیئت مدیره

- **مهندس احسان زرین فر:** کارشناسی عمران-نقشه برداری از دانشکده فنی دانشگاه تهران و کارشناسی ارشد اقیانوس شناسی فیزیکی از موسسه ژئوفیزیک دانشگاه تهران
- **مهندس مهدی محمدی آهویی:** کارشناسی عمران-نقشه برداری از دانشکده فنی دانشگاه تهران و کارشناسی ارشد مهندسی صنایع از دانشگاه مازندران
- **مهندس محسن شاپوروند ثالث:** کارشناسی عمران-نقشه برداری از دانشکده فنی دانشگاه تهران

تیم مطالعاتی شرکت

ردیف	نام	مدرک تحصیلی	رشته تحصیلی	دانشگاه	سابقه کار
۱	احسان زرین فر	کارشناسی ارشد	نقشه برداری - اقیانوس شناسی	دانشگاه تهران	۲۰
۲	محسن شاپوروند ثالث	کارشناسی	عمران نقشه برداری	دانشکده فنی - دانشگاه تهران	۲۰
۳	مهدی محمدی آهویی	کارشناسی ارشد	نقشه برداری - صنایع	دانشگاه تهران - دانشگاه بابل	۲۰
۴	تراب امیربهمنی	کارشناسی	عمران نقشه برداری	دانشگاه بناب	۱۳
۵	روح الله زارعی	کارشناسی ارشد	عمران نقشه برداری - MBA	دانشکده فنی - دانشگاه تهران	۱۹
۶	بهرخ ناظری	PHD	عمران نقشه برداری - GIS	Texas A&M	۲۲
۷	سیامک ژبان	کارشناسی ارشد	عمران نقشه برداری، شهرسازی	دانشکده فنی - دانشگاه تهران	۱۳
۸	هاله نکونام	کارشناسی ارشد	نقشه برداری، برنامه ریزی شهری	دانشگاه تهران	۱۲
۹	نسبیه رشیدی	کارشناسی ارشد	فیزیک - اقیانوس شناسی	دانشگاه تهران	۶
۱۰	ساهره سعیدی	کارشناسی ارشد	عمران نقشه برداری - GIS	دانشگاه آزاد نور	۷
۱۱	محمد نعیمی نازپرور	کارشناسی	عمران نقشه برداری	گرگان	۹
۱۲	سعید عظیمی	کارشناسی ارشد	عمران نقشه برداری - فتوگرامتری	دانشگاه خواجه نصیرالدین طوسی	۱۳
۱۳	سعید اکبری	کارشناسی	عمران نقشه برداری	دانشگاه آزاد تهران جنوب	۱۲
۱۴	محمدعلی ابراهیمی	کارشناسی ارشد	عمران - سازه	دانشگاه اراک	۹
۱۵	مونا مهدوی	کارشناسی ارشد	ژئوفیزیک	دانشگاه تهران	۱۴
۱۶	سلدا مرادخواهی	کاردانی	کامپیوتر	مشهد	۹
۱۷	زینب یعقوبی	کارشناسی ارشد	اقتصاد	دانشگاه آزاد تهران مرکز	۱۰
۱۸	لیلا مشاری وند آذر	کارشناسی	حسابداری	دانشگاه تبریز	۱۰





(تاسیس: ۱۳۷۱)

لیست تجهیزات

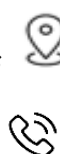
دستگاه های اکوساندر		
ردیف	نوع دستگاه	تعداد
۱	اکوساندر مولتی فرکانسه Bathy 500 MF	۱
۲	اکوساندر دو فرکانسه Deso30	۱
۳	NAVISOUND210	۲
۴	Hi-Target HD-370	۳
۵	اکوساندر ECHO LOGGER EU4000	۲
۶	اکوساندر Airmar echo range	۶
تعداد کل		۱۵

دوربین های نقشه برداری		
ردیف	نوع دستگاه	تعداد
۱	دوربین توتال استیشن مدل Leica TS06 Ultra	۱
۲	دوربین توتال استیشن Leica TC407	۲
۳	دوربین توتال استیشن Leica TS02	۱
۴	توتال استیشن سوکیا	۱
۵	توتال استیشن Trimble	۱
تعداد کل		۶

دستگاه های ژئوفیزیک دریایی		
ردیف	نوع دستگاه	تعداد
۱	دستگاه ساید اسکن سونار Deep Vision	۱
۲	دستگاه مگنتومتر SeaSPY	۱
۳	اکوساندر مولتی بیم WASSP S3	۱
۴	دستگاه ساب باتم پروفایلر Innomar SES-2000 Standard	۱
تعداد کل		۴

دوربین های تراز یاب		
ردیف	نوع دستگاه	تعداد
۱	Leica sprinter 250m	۱
۲	Wild NAK 2	۱
۳	Trimble AL228	۱
۴	Ziess Ni2	۱
۵	Sokkia-set-520	۱
۶	Trimble 5600 DR	۱
۷	دوربین تراز یاب TRIMBLE	۱
تعداد کل		۷

دستگاه های اندازه گیری پارامترهای فیزیکی آب و سرعت صوت در آن		
ردیف	نوع دستگاه	تعداد
۱	RESON SVP14	۲
۲	CTD MK21	۲
۳	DARYATECH-DN100	۷
تعداد کل		۱۱





(تاسیس: ۱۳۷۱)

دستگاه‌های اندازه‌گیری نوسانات سطح آب (تاید گیج)		
ردیف	نوع دستگاه	تعداد
۱	RBR	۲
۲	تاید گیج KRAKEN TD	۵
۳	تاید گیج ایستگاهی B413	۹
تعداد کل		۱۶

سایر دستگاه‌های دریایی		
ردیف	نوع دستگاه	تعداد
۱	جریان سنج لاگرانژی	۲
۲	گرب	۳
۳	Motion Sensor	۱
۴	دستگاه ADCP مدل AWAC	۳
۵	نمونه بردار آب	۳
تعداد کل		۱۲

دستگاه‌های موقعیت یاب		
ردیف	نوع دستگاه	تعداد
۱	Hemisphere Atlas A222	۱
۲	Hi- Target V90 Plus	۳
۳	Hemisphere-R110	۱
۴	Ashtech Promark2	۲
۵	Crescent VS110 Hemisphere	۱
۶	Boif F90	۲
۷	Trimble R8 GNSS	۴
۸	Trimble Net R5	۱
۹	TopconGRS1	۲
۱۰	Trimble R2	۲
۱۱	ubloxneo7p	۲
تعداد کل		۲۱





(تاسیس: ۱۳۷۱)

زمینه های فعالیت، محصولات و اختراعات

➤ نقشه های هیدروگرافی ساحلی و فراساحلی

✓ تهیه نقشه های هیدروگرافی با استفاده از دستگاه های Single Beam

✓ انجام خدمات هیدروگرافی به وسیله سیستم عمق یابی Multi Beam

➤ مطالعات ژئوفیزیکی بستر و زیر بستر دریا

✓ مطالعات ژئوفیزیک دریایی توسط Side Scan Sonar

✓ مطالعات ژئوفیزیک دریایی توسط Magnetometer

✓ مطالعات ژئوفیزیک دریایی توسط Sub Bottom Profiler

➤ نمونه برداری از بستر دریا، نمونه برداری از آب در سطوح مختلف

➤ اندازه گیری و آنالیز اطلاعات و تعیین سطوح جزر و مدی و پیش بینی تراز سطح آب

➤ انواع مطالعات موج و جریان شامل اطلاعات مربوط به ارتفاع، پریود، جهت موج و اطلاعات مربوط به سرعت و جهت

جریان های دریایی

➤ نقشه برداری فتوگرامتری با پهپاد

➤ پردازش تصاویر ماهواره ای و پایش داده های مکانی و انجام کلیه خدمات RS و GIS

➤ نقشه برداری زمینی

✓ تهیه نقشه های توپوگرافی

✓ انجام خدمات نقشه برداری صنعتی

✓ انجام خدمات نقشه برداری راه و نقشه برداری جهت اجرای خطوط لوله و مسیر (برق، آب، گاز و نفت)

✓ انجام خدمات نقشه برداری معدن

✓ نقشه برداری شهری و کاداستر

✓ تهیه نقشه های 3D از سازه های عمرانی





(تاسیس: ۱۳۷۱)

➤ برگزاری دوره‌های آموزشی

➤ محصولات و اختراعات

✓ دستگاه اندازه‌گیری پارامتری فیزیکی آب (CTD)

✓ نمونه بردار آب

✓ دماسنج

✓ ردیاب زیرآبی





(تاسیس: ۱۳۷۱)

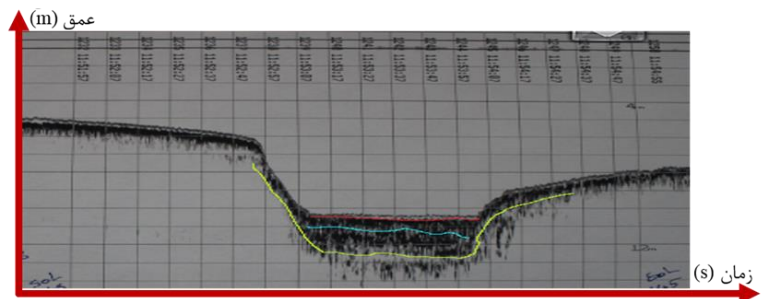
تهیه نقشه های هیدروگرافی ساحلی و فراساحلی

تهیه نقشه های هیدروگرافی با استفاده از روش Single Beam

شرکت مهندسين مشاور دريا نقشه با بیش از ۳۰ سال سابقه در زمینه نقشه برداری و هیدروگرافی تاکنون مجری بیش از صدها پروژه ی برداشت هیدروگرافی به روش Single Beam در سواحل، دریاچه ها و سدهای سراسر کشور بوده است. کلیه فعالیت های هیدروگرافی در این شرکت مطابق با الزامات ملی و بین المللی انجام می شود.



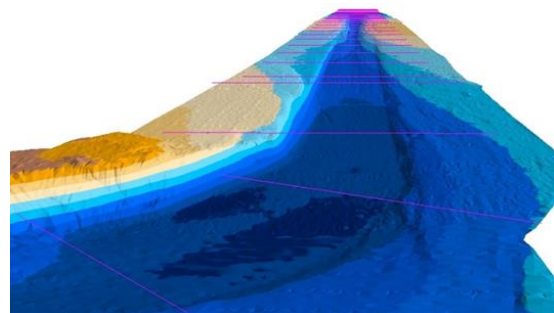
چارت دریایی ۱:۵۰۰۰۰ تهیه شده در پروژه پایش سواحل مکران به روش هیدروگرافی سینگل بیم



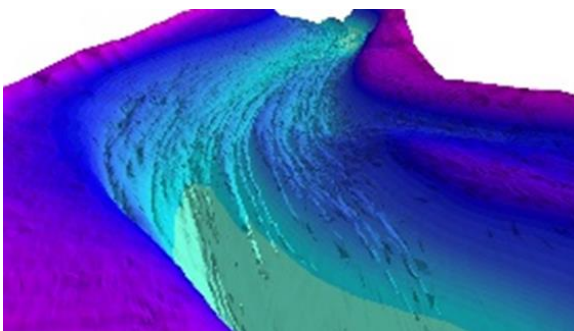
خطوط لایه های رسوب روی اکوگرامها با استفاده از هیدروگرافی سینگل بیم دوفرکانسه کانال بوشهر



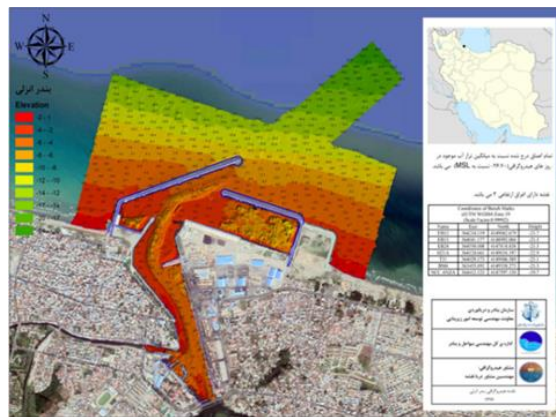
نمونه ای از نقشه های هیدروگرافی سینگل بیم تهیه شده در بنادر استان خوزستان و بوشهر (کارفرما: سازمان بنادر و دریانوردی ۹۶-۹۷ و ۹۷-۹۸)



تصویر سه بعدی مربوط به پیچ کانال و ابتدای کانال خارجی بوشهر



قسمتی از نقشه ی سه بعدی بندر امام خمینی تهیه شده به روش هیدروگرافی سینگل بیم



نمونه ای از نقشه های هیدروگرافی تهیه شده در بنادر شمالی ایران (کارفرما: سازمان بنادر و دریانوردی کشور ۹۶-۹۷)





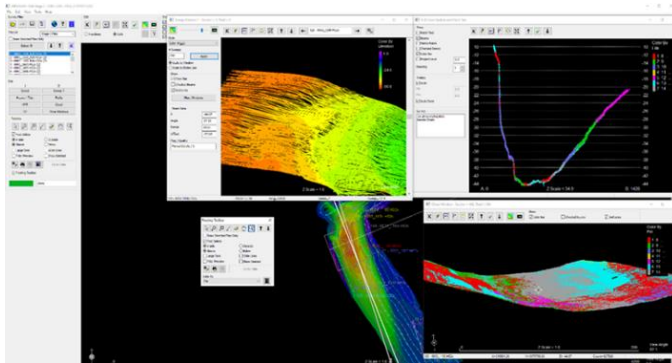
تاسیس: (۱۳۷۱)

انجام خدمات هیدروگرافی به وسیله سیستم عمق یابی Multi Beam

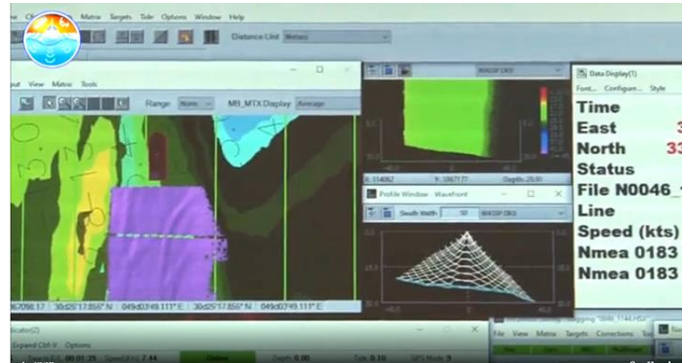


انجام عملیات هیدروگرافی Multi Beam (بندر امیرآباد)

هیدروگرافی توسط سیستم عمق یابی Multi-Beam فناوری جدیدی در زمینه اقدامات هیدروگرافی داخل کشور است که این شرکت در مناطق نزدیک ساحل از پایه گذاران آن بوده است. در این روش نقشه نهایی به صورت پیوسته و کامل برداشت شده و نیازی به درون یابی میان خطوط برداشت (نسبت به Single Beam) نیست لذا در به دست آوردن دقیق حجم لایروبی و همچنین پیدا کردن مغروقه ها می تواند بسیار مفید باشد.



پردازش داده های مولتی بیم بندر امام خمینی در نرم افزار Hypack



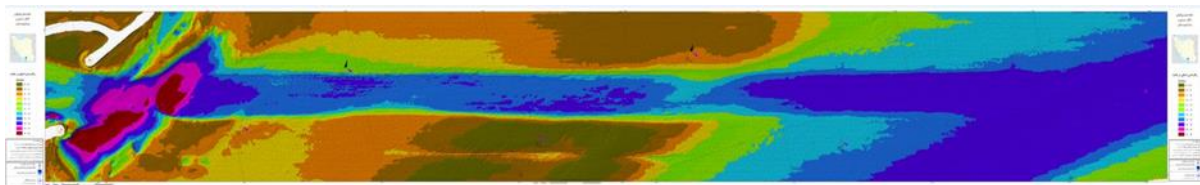
سامانه برداشت دستگاه Multi Beam در پروژه امام خمینی



تصویر خطوط هیدروگرافی در عملیات برداشت Multi Beam بندر امام خمینی (ره)



تهیه نقشه های سه بعدی با استفاده از Multi Beam



هیدروگرافی Multi Beam در بندر شهید رجایی (کارفرما: سازمان بنادر و دریانوردی کشور)

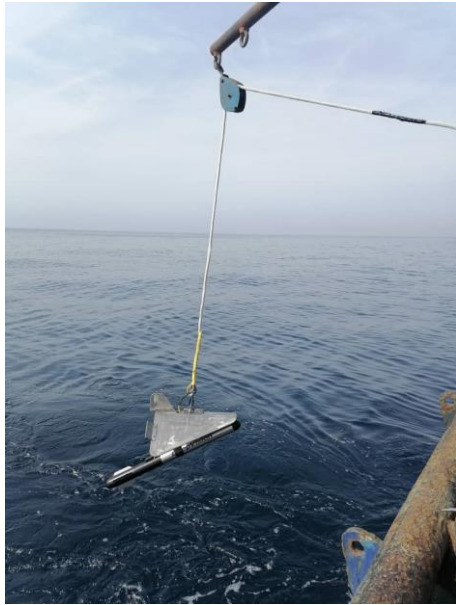




تاسیس: ۱۳۷۱

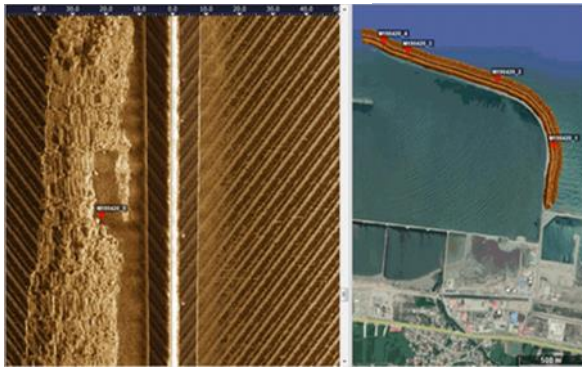
مطالعات ژئوفیزیک بستر و زیر بستر دریا

مطالعات ژئوفیزیک دریایی توسط Side Scan Sonar



ارسال دستگاه ساید اسکن سونار به آب در پروژه بندرصادراتی ماهشهر

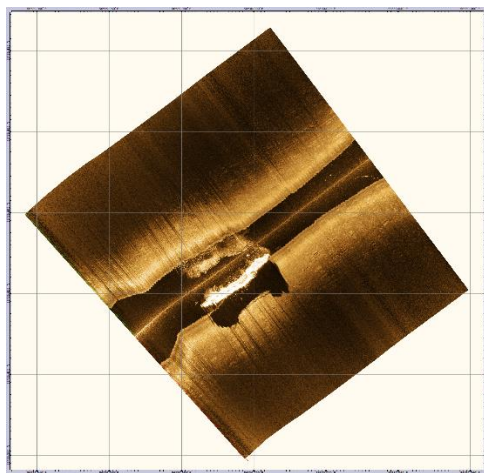
این شرکت با بهره برداری از دستگاه ساید اسکن سونار DeepVision در این زمینه پروژه‌های بسیاری از جمله شناسایی مغروقه‌ها، بررسی ریزش موج شکن‌ها و اسکله‌ها و شناسایی نشست بسترها انجام داده است. که از آن جمله می‌توان به برداشت ساید اسکن سونار بندر کاسپین جهت بررسی ریزش اسکله، برداشت ساید اسکن اسکله رورو واقع در بندر امیرآباد و برداشت ساید اسکن سونار بندر صادراتی ماهشهر اشاره کرد.



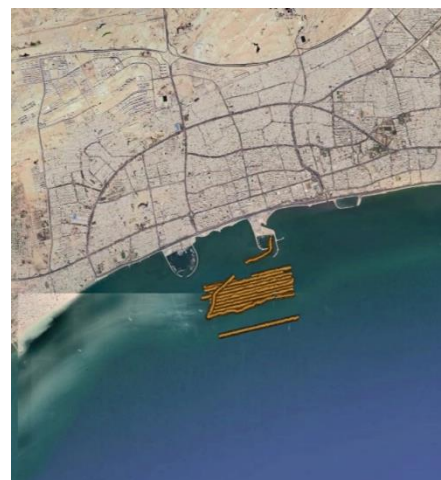
تصاویر ریزش دیوار قسمتی از موج شکن بندر کاسپین (فروردین ۹۸)



تصاویر برداشت شده ساید اسکن سونار بندر کاسپین (فروردین ۹۸)



نمونه‌ای از عارضه‌های شناسایی شده در بستر جزیر هرمز



مجموعه تصاویر برداشت شده ساید اسکن سونار در پروژه اسکله شهید حقانی





تاسیس: (۱۳۷۱)

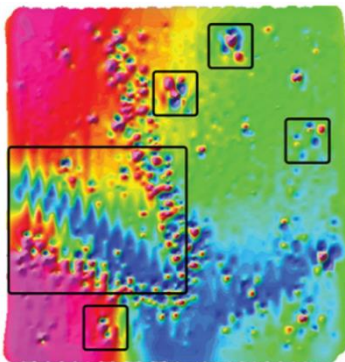
مطالعات ژئوفیزیک دریایی توسط Magnetometer



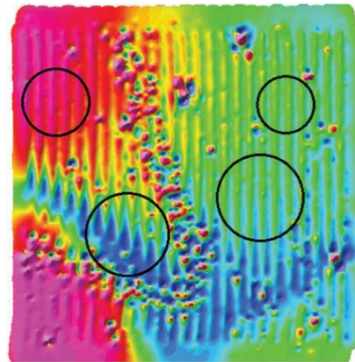
آماده سازی مگنتومتر جهت ارسال به آب

یکی از آسان ترین و سریع ترین راه های شناسایی مغروقه های آهنی رو و زیر بستر دریاها استفاده از دستگاه Magnetometer است. در این روش با ثبت میدان مغناطیسی در یک ناحیه و مقایسه آن با مدل های جهانی میدان مغناطیسی (WMM) می توان به وجود آنومالی های مغناطیسی پی برد. نه تنها با اندازه گیری مقادیر مطلق بلکه با اندازه گیری تغییر در قدرت و سرعت چنین تغییراتی و استفاده از یک مدل ریاضی پیچیده برای این داده ها، می توان موقعیت افقی و عمودی ناهنجاری ها را تشخیص داد و همچنین اندازه اشیاء مغروق را محاسبه کرد.

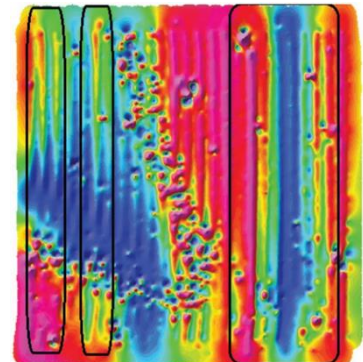
شرکت مهندسين مشاور دريا نقشه با در اختیار داشتن دستگاه seaspymagnetometer توانایی انجام انواع پروژه هایی از این دست را دارد. همچنین با در اختیار داشتن نیروهای مجرب در اجرا و تحلیل داده ها می تواند نقشه های مغناطیسی و تحلیل آن ها را به صورت کامل در اختیار کارفرمایان قرار دهد.



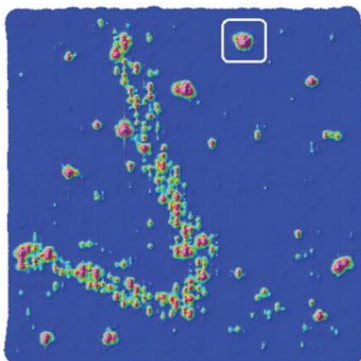
اثر Layback در داده های خروجی مغناطیس سنج



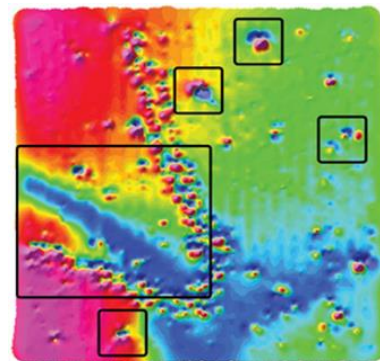
تصحیح اثر هدینگ در داده های ثبت شده



حذف اثر تغییرات روزانه میدان مغناطیسی زمین از داده های ثبت شده



نقشه آنومالی ها پس از حذف اثرات ناشی از عوارض زمین شناسی موجود در اعماق زمین



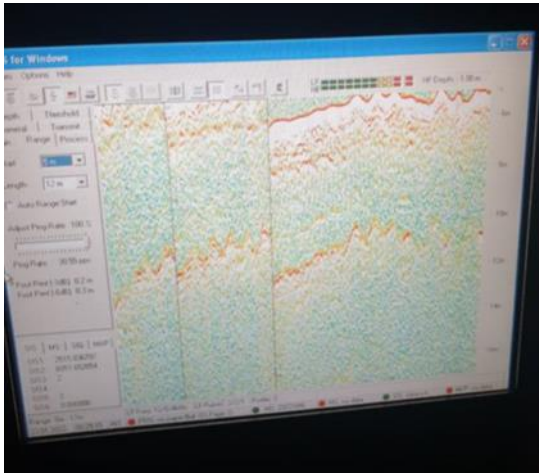
نقشه نهایی میدان مجموع تصحیح شده





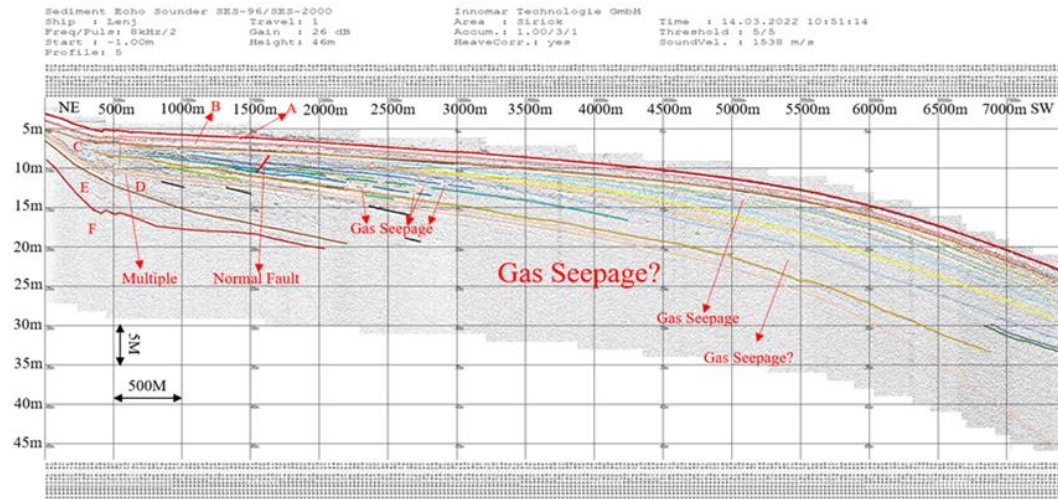
(تاسیس: ۱۳۷۱)

مطالعات ژئوفیزیک دریای توسط Sub Bottom Profiler

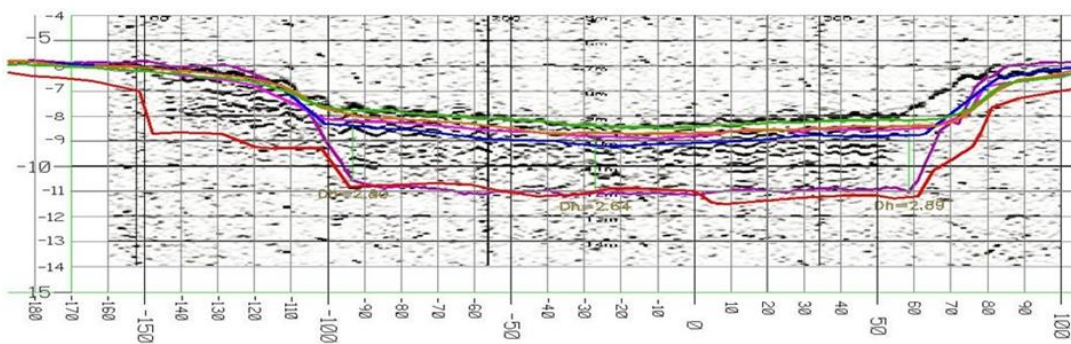
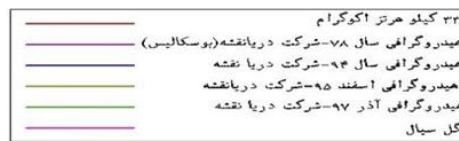


برداشت داده ساب باتم پروفایلر در پروژه آبگیر مکران

در بسیاری از مطالعات، شناسایی لایه‌های زیر بستر بسیار مفید و ارزشمند است. سیستم نیم‌رخ بردار زیر بستر لایه‌های مختلف رسوب دریایی که در زیر بستر وجود دارند را شناسایی و اندازه‌گیری می‌کند. این شرکت با بهره‌گیری از دستگاه Innomar SES-2000 standard Sub-Bottom Profiler در انجام پروژه‌ها استفاده می‌کند و تحلیل آن، کارفرمایان را در انجام و بررسی انواع پروژه‌هایی که در این زمینه هستند یاری می‌کند. از نمونه پروژه‌های انجام شده می‌توان به عملیات برداشت ساب باتم پروفایلر پروژه آبگیر مکران، نیروگاه حرارتی سیریک و کانال بوشهر اشاره کرد.



نمونه برداشت داده ساب باتم پروفایلر در پروژه نیروگاه حرارتی سیریک





تاسیس: (۱۳۷۱)

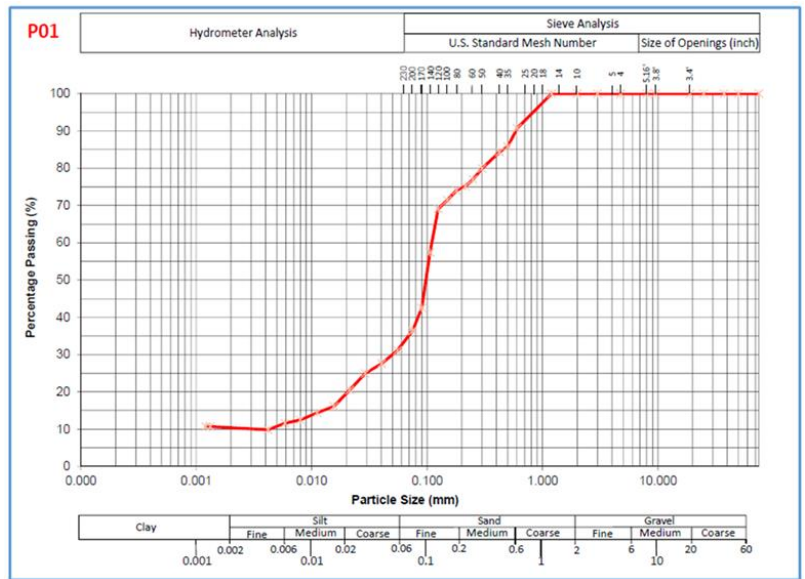
نمونه‌ای از داده ساب باتم پروفایلر کانال بوشهر که به وضوح رسوبگذاری لایه‌ای در نتیجه لایروبی‌های سالانه را نشان می‌دهد

نمونه برداری از بستر دریا، نمونه برداری از آب در سطوح مختلف



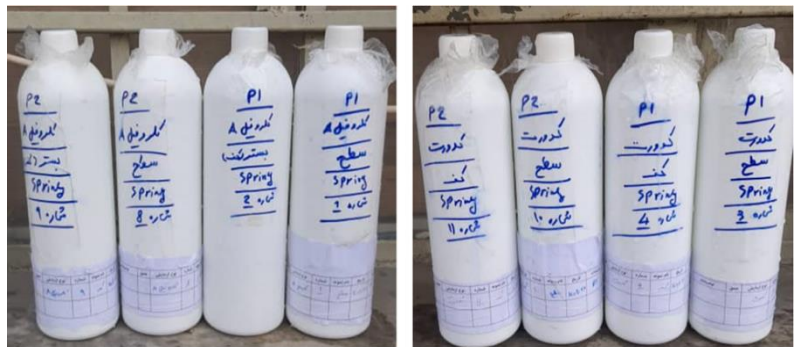
ارسال مغزه گیر وزنی به آب

مهندسين مشاور دريا نقشه با بهره‌گیری از تجهیزاتی همچون موقعیت یاب دستی، عمق یاب دستی، نمونه‌گیر ون وین، مغزه‌گیر وزنی توانایی نمونه برداری از رسوبات بستر و انجام آزمایش‌هایی چون میزان کل مواد آلی، اکسیداسیون احیاء رسوبات، سنجش سولفید، سنجش PH، سنجش نیترات و کربن آلی در رسوبات، دانه بندی رسوبات بستر و ... را بر روی آنان به کمک آزمایشگاه‌های معتمد دارد.



نمونه نتیجه آزمایش الک و دانه بندی رسوب در پروژه کوه مبارک

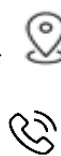
در پروژه‌هایی مانند آب شیرین کن و یا منابع آبی سدها معمولاً نیاز است که از عمق‌های مختلف نمونه برداشت شود. دستگاه نمونه بردار آب ساخت شرکت دریا نقشه که این مشاور در پروژه‌های خود از آن بهره می‌برد، این توانایی را دارد که تقریباً ۲ لیتر آب را در هر عمقی برداشت کرده و بدون تغییر محتوا، آن را به سطح انتقال دهد تا بتوان پارامترهایی همچون کدورت، کلروفیل A، غلظت رسوب معلق و دانه بندی رسوب معلق را مورد آزمایش قرار داد. همچنین پارامترهای شوری، درجه حرارت و چگالی در اعماق مختلف به صورت مستقیم با استفاده از دستگاه CTD ساخت شرکت دریا نقشه قابل اندازه‌گیری است.



برداشت نمونه آب در دوره زمانی مهکشد در دو عمق متمایز و دو نقطه مختلف نزدیک ساحل و دور از ساحل جهت انجام آزمایشات کدورت و کلروفیل A در محل احداث آب شیرین کن کوه مبارک



برداشت نمونه آب در دوره زمانی مهکشد در ۳ عمق متمایز و دو نقطه مختلف نزدیک ساحل و دور از ساحل جهت تهیه پروفیل غلظت رسوب معلق در محل احداث آب شیرین کن کوه مبارک



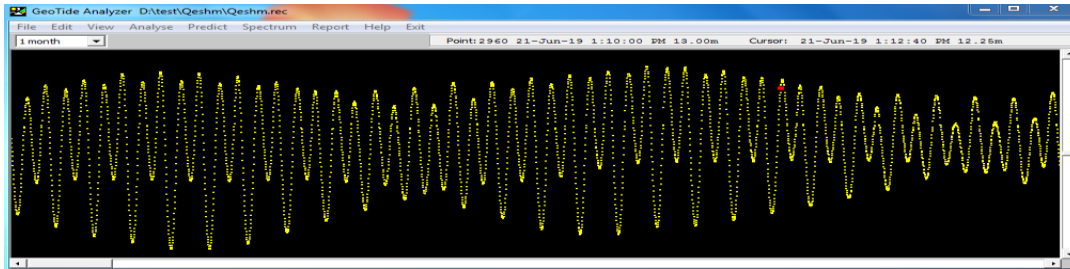


(تاسیس: ۱۳۷۱)

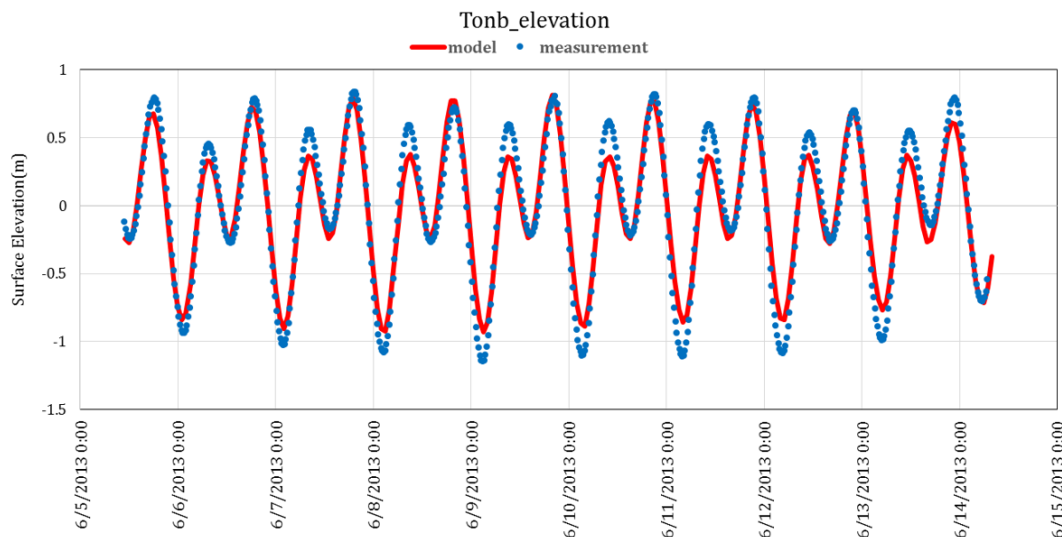
اندازه گیری و آنالیز اطلاعات و تعیین سطوح جزرومدی و پیش بینی تراز سطح آب

این شرکت قادر است با استفاده از مدل جزر و مدی نرم افزارهای PMODynamics، GeoTide و MIKE 21 و با استفاده از اطلاعات جزر و مدی

ثبت شده در یک بازه زمانی مشخص، مؤلفه های جزر و مد را برآورد نماید.



نمونه ای از پیش بینی جزر و مد با استفاده از نرم افزار GeoTide



مقایسه مقادیر تراز سطح آب حاصل از مدل و اندازه گیری ها در ایستگاه تنب (۲۰۱۳)





تاسیس: (۱۳۷۱)

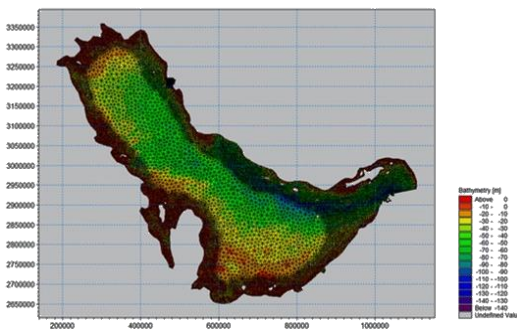
انواع مطالعات موج و جریان شامل اطلاعات مربوط به ارتفاع، پریرود، جهت موج و اطلاعات مربوط

به سرعت و جهت جریان های دریایی



نصب RBR جهت انجام مطالعات ۳۰ روزه جریان و تراز سطح آب در محل احداث آب شیرین کن کوه مبارک

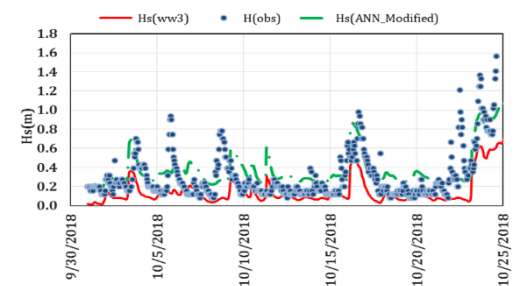
سازه های دریایی از قبیل سکوی های نفتی اکتشاف، حفاری و استخراج نفت یا پایه های نفتی و حمل و نقل نفت خام همواره در معرض جریان های دریایی هستند. مسیر اصلی ترابری کالاها از دریاها می گذرد و جریان های دریایی بر حرکت کشتی ها در دریاها تأثیر قابل توجهی دارند. همچنین جریان های اقیانوسی تأثیر بسیار زیادی بر آب و هوای مناطق مختلف دارند. این جریان ها مهم ترین عامل در پخش آلودگی در دریاها نیز هستند و لذا اندازه گیری، پایش و پیش بینی آنان بسیار مهم می باشد.



نمونه ای از مدل سازی جریان توسط نرم افزار مایک

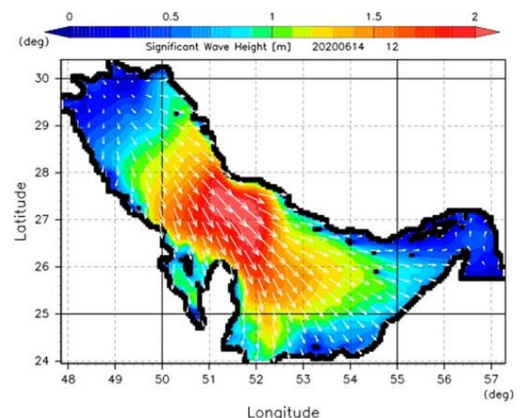


آماده سازی دستگاه AWAC جهت استقرار در کف دریا مطالعه جریان در دوره ی زمانی ۳۰ روزه در محل احداث آب شیرین کن کوه مبارک



نمونه ای از خروجی پیش بینی موج

امواج یکی دیگر از پدیده های مهم در دریاها و مناطق ساحلی هستند و البته یکی از مهم ترین پارامترها در اغلب مسائل و مطالعات دریایی به حساب می آیند. در مطالعات انتقال رسوب نیز ارتفاع موج پارامتری است که به طور مستقیم در محاسبه نرخ انتقال رسوبات مؤثر بوده و برآورد انتقال رسوب حساسیت قابل توجهی نسبت به این پارامتر دارد. به این ترتیب جهت کاربرد در موارد مختلف، در اختیار داشتن آمار دقیق از مشخصات امواج و پیش بینی آن ها از اهمیت بسزایی برخوردار است. فیزیک دریا و شبیه سازی جریان ها و امواج دریایی از تخصص های اصلی برای ارائه پیش بینی و هشدار مخاطرات دریایی است.



نمونه ای از مدل سازی موج با استفاده از خروجی نرم افزارهای Matlab و Mike21

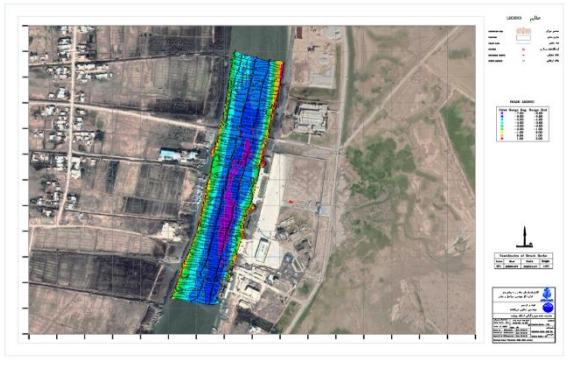




(تاسیس: ۱۳۷۱)

نقشه برداری زمینی

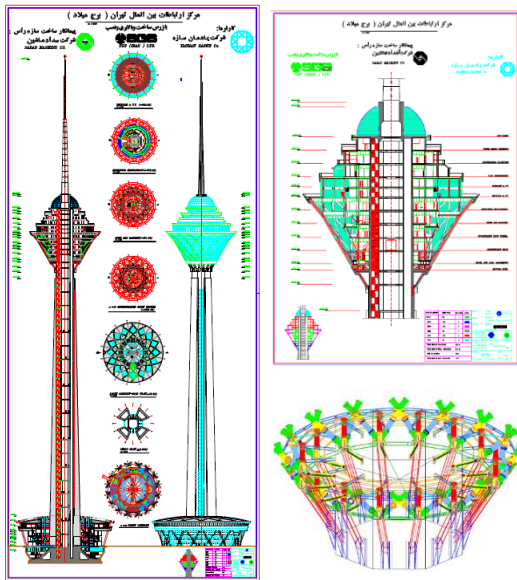
تهیه نقشه های توپوگرافی



نمونه نقشه توپوگرافی (مربوط به هیدروگرافی بندر چنوبده)

شرکت مهندسین مشاور دریا نقشه با بیش از ۳۰ سال سابقه در زمینه نقشه برداری و هیدروگرافی تاکنون مجری بیش از صدها پروژه ی برداشت توپوگرافی بوده است و سالهاست که با تهیه چنین نقشه هایی به عنوان یک مشاور معتمد در بسیاری از پروژه های کشوری شرکت دارد.

انجام خدمات نقشه برداری صنعتی



نمونه نقشه های برج میلاد

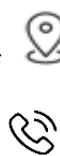
یکی از زمینه های نقشه برداری که در صنعت و ساخت سازه ها بسیار کاربرد دارد نقشه برداری صنعتی است. در نقشه برداری صنعتی دقت کار بسیار بالاتر از سایر زمینه های نقشه برداری است و به این دلیل، از دستگاه های متفاوتی استفاده می کنند از جمله این دستگاه ها می توان به تراز یاب NAK2 و مینی ژالون و تیپ و ... اشاره نمود که این شرکت در این گونه پروژه ها از آن ها بهره می گیرد. از نمونه این پروژه ها در شرکت دریا نقشه، می توان به تهیه نقشه برج میلاد اشاره کرد.



پیش مونتاژ سازه رأس برج میلاد

انجام خدمات نقشه برداری راه و مسیر

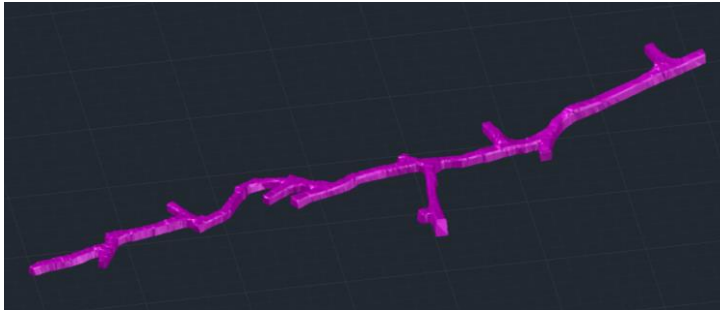
شرکت مهندسین مشاور دریا نقشه با بیش از ۳۰ سال سابقه در زمینه نقشه برداری و هیدروگرافی تاکنون مجری ده ها پروژه ی نقشه برداری راه و مسیر در سراسر کشور بوده است. از نمونه این پروژه ها می توان به تهیه نقشه توپوگرافی، تهیه مقاطع طولی و عرضی و پیاده سازی مسیر گرمسار - سیمین دشت و همچنین مسیر دیوان دره - مریوان به طول ۷۵ کیلومتر اشاره کرد.





(تاسیس: ۱۳۷۱)

انجام خدمات نقشه برداری معدن



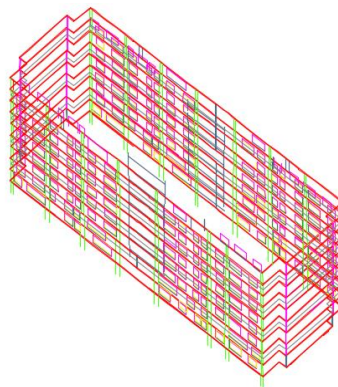
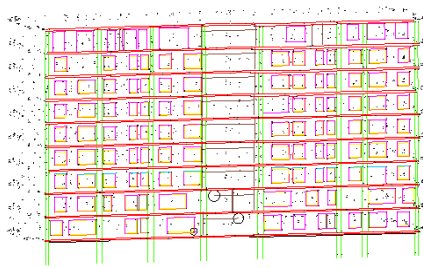
نمونه نقشه سه بعدی از برداشت تونل

شرکت مهندسين مشاور دريا نقشه با بیش از ۳۰ سال سابقه در زمینه ی نقشه برداری و هیدروگرافی و با تجربه ی انجام ده ها پروژه ی نقشه برداری راه و تونل، ظرفیت، توانایی و نیروی مجرب مورد نیاز جهت انجام خدمات نقشه برداری معدن را در اختیار دارد و تاکنون چندین پروژه در این زمینه انجام داده و با کارفرمایانی همچون سازمان زمین شناسی و اکتشافات معدنی کشور، شرکت تهیه و تولید مواد معدنی ایران، شرکت پارسی کان کاو، شرکت کاهنربا و شرکت سیمان کویر آسیا در این زمینه همکاری داشته است.

نقشه برداری شهری و کاداستر

نظر به اهمیت روز افزون آمایش سرزمین و اختصاص صحیح خدمات شهری و روستایی در مدیریت کلان کشوری و در نتیجه ضرورت تهیه ی نقشه های کاداستر از مناطق مذکور و تعیین کاربری آن، شرکت مهندسين مشاور دريا نقشه با بهره گیری از روش های مختلف نقشه برداری زمینی و همچنین فتوگرامتری، کوشیده است تا همواره در این زمینه فعال باشد. از نمونه فعالیت های مهم این شرکت در این زمینه می توان به انجام خدمات نقشه برداری در شهرها و شهرک های غرب استان تهران و تهیه نقشه جامع شهر جدید پرند اشاره کرد.

تهیه نقشه های 3D از سازه های عمرانی



نمونه نقشه های سه بعدی

در مراحل مختلف ساخت سازه های بزرگ و یکپارچه مانند برج ها، آنتن ها، پل ها و ... نیاز به اندازه گیری دقیق از قالب، سازه و یا محل نصب و شاغولی کردن اتصالات است. این عملیات توسط ابزار دقیق نقشه برداری صورت می گیرد و در یک پروژه گروه نقشه برداری پیوسته باید با ابزار مربوطه کیفیت کار را تأیید نماید. این عملیات باعث اطمینان از صحت کار در انتهای پروژه می شود. نمایش سه بعدی یک سازه از طرف دیگر می تواند دید وسیع تری از پروژه را حاصل کرده و در نهایت در تصمیم گیری ها یاری رسان باشد.

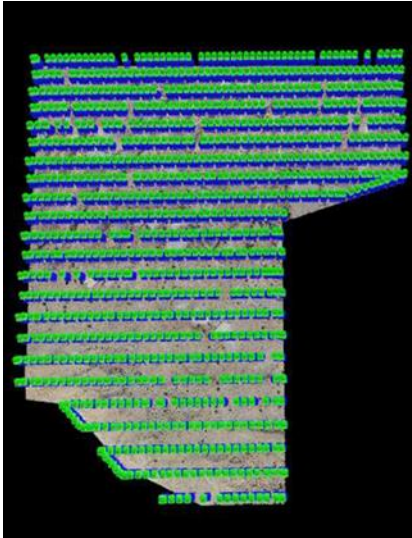




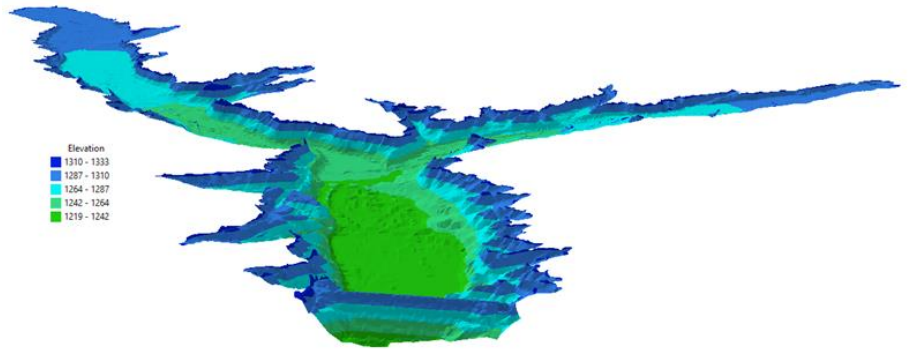
(تاسیس: ۱۳۷۱)

نقشه برداری فتوگرامتری با پهپاد

شرکت مهندسين مشاور دريا نقشه در سال های اخیر با توجه به مزیت های استفاده از تکنولوژی پهپاد در تهیه نقشه نسبت به استفاده از این روش در پروژه های خود اقدام نموده است. از نمونه پروژه های انجام شده با پهپاد می توان به برداشت توپوگرافی ۱:۵۰۰ سایت آب شیرین کن چابهار، برداشت توپوگرافی ۱:۱۰۰۰ سایت نیروگاه حرارتی سیریک، برداشت توپوگرافی ۱:۵۰۰ محدوده بالادست دریاچه آب شور پرورش آرتمیا جوادیه فلاح، برداشت توپوگرافی ۱:۲۰۰۰ مخزن سد ماملو و برداشت توپوگرافی ۱:۱۰۰۰ سایت احداث نیروگاه خورشیدی پردیسان قم اشاره کرد.



تصویر سه بعدی سایت آب شیرین کن چابهار به همراه محل اخذ تصاویر



DEM نهایی تولید شده از مخزن سد ماملو حاصل از تجمیع داده های هیدروگرافی و پهپاد



موقعیت تصاویر اخذ شده در پروژه محدوده بالادست دریاچه جوادیه فلاح با پس زمینه اورتوموزائیک



پیااده سازی تارگت های مربوط به نقاط کنترل و چک زمینی در پروژه برداشت توپوگرافی سایت نیروگاه حرارتی سیریک

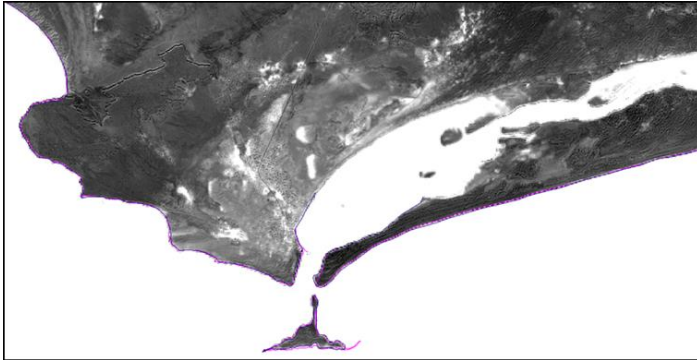




تاسیس: (۱۳۷۱)

پردازش تصاویر ماهواره‌ای و پایش داده‌های مکانی و انجام کلیه خدمات RS و GIS

فعالیت‌های گروه سنجش از دور



خط صورتی رنگ خط ساحلی برداشت شده در ۲۰۱۶/۱۱ و خط آبی خط ساحلی کشیده شده از روی تصویر پردازش شده سنتینل و فاکتور NDWI تصویر ۲۰۱۶/۱۱ (ساحل تنگ)

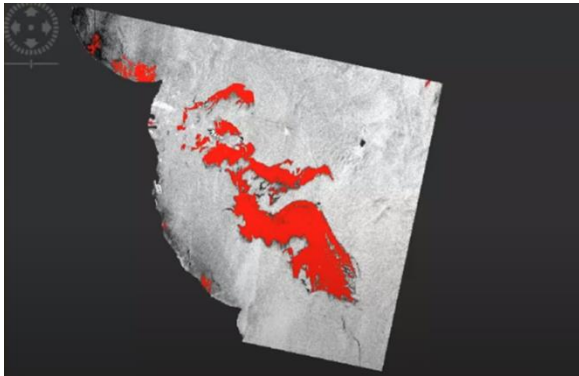
- پیش‌پردازش تصاویر ابر طیفی به منظور استخراج ویژگی و همچنین کاهش باند
- بهنگام سازی و مدیریت اراضی کشاورزی و جنگلی با استفاده از تصاویر سنجنده‌های ابر طیفی
- استفاده از تصاویر QuickBird و Ikonos به منظور تهیه و به‌روزرسانی نقشه‌های بزرگ‌مقیاس شهری
- طبقه‌بندی اراضی با کاربردهای مختلف با استفاده از تصاویر چند طیفی
- پردازش تصاویر چند طیفی جهت کاربردهای مختلف همچون آشکارسازی تغییرات خطوط ساحلی
- پردازش تصاویر راداری جهت کاربردهایی همچون آشکارسازی لکه‌های نفتی، طبقه‌بندی، آشکارسازی تغییرات و ...
- پردازش تصاویر راداری جهت آشکارسازی و بررسی فرونشست در نتیجه استخراج مواد نفتی

از نمونه پروژه‌های انجام شده سنجش از دور می‌توان به پایش خط ساحلی منطقه تنگ ("25°20'56.76", 59°53'32.68") با استفاده از شاخص NDWI (Normalized Difference Water Index) بین سالهای ۲۰۱۳ تا ۲۰۲۰ با استفاده از تصاویر لندست ۸ و سنتینل ۲ و محاسبه شکل و مساحت منطقه آلوده به نفت روی سطح دریا پس از نشت نفت در منطقه الخیران کویت در تاریخ ۲۰۱۷/۸/۱۰ اشاره کرد که با استفاده از تصاویر راداری سنتینل ۱ انجام گرفته است.

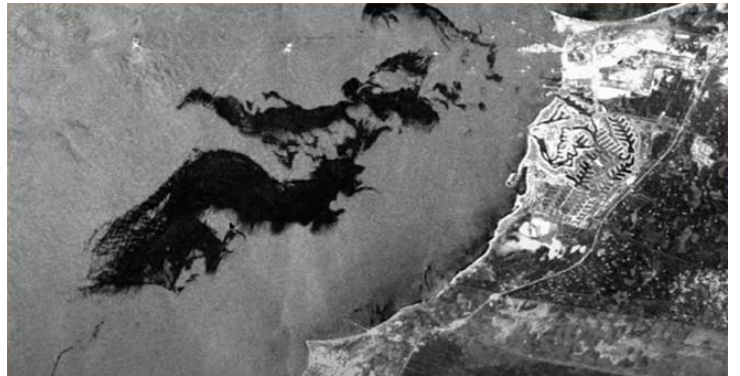




(تاسیس: ۱۳۷۱)



نمایش آلودگی نفتی با رنگ قرمز پس از پردازش تصویر سنتینل ۱ و فیلتر کردن خشکی ها در سیستم تصویر UTM



نمایش آلودگی نفتی پس از پردازش تصویر سنتینل ۱ با درجه خاکستری بر حسب دسی بل در سیستم مختصات راداری

برگزاری دوره های آموزشی

شرکت مهندسين مشاور دريا نقشه با در اختیار داشتن نیروهای مجرب در زمینه های مختلف و انجام پروژه های بسیار و کسب تجربه از تحقیقات و عملیات گوناگون کوشیده است با برگزاری دوره های آموزشی زمینه های مختلف در گسترش این تجربیات و بالا رفتن سطح علمی و فنی نقشه برداری و هیدروگرافی با دیگران سهیم باشد. از جمله مواردی که این شرکت می تواند در برگزاری دوره های آموزشی یاری رسان باشد عبارت اند از:

- ✓ انجام عملیات هیدروگرافی سینگل بیم و آشنایی با دستگاه ها و نحوه یکپارچه سازی داده ها و در نهایت تهیه نقشه
- ✓ انجام عملیات هیدروگرافی مولتی بیم، معرفی و شناسایی سیستم برداشت مولتی بیم
- ✓ آموزش پردازش داده های مولتی بیم و تهیه نقشه
- ✓ آموزش محاسبات جزر و مدی و پیش بینی و آنالیز آن و به دست آوردن پارامترهای جزرومدی
- ✓ آموزش نرم افزارهای Hypack، Civil3D، ArcGIS، PMO Dynamics، Mike Zero، QGIS، ESA-SNAP، CloudCompare، ENVI، PCI Geomatica و ...
- ✓ آموزش برداشت و تحلیل داده ساید اسکن سونار
- ✓ آموزش نقشه برداری زمینی در زمینه های مختلف و با دستگاه های نقشه برداری زمینی
- ✓ آموزش دوره های GIS و RS

در ادامه نمونه ای از برگزاری دوره های آموزشی آورده شده است.

برگزاری دوره آموزشی هیدروگرافی جهت کارکنان شرکت خدمات دریایی هدایت کشتی خلیج فارس





(تاسیس: ۱۳۷۱)

بنا به درخواست شرکت خدمات دریایی هدایت کشتی خلیج فارس، دوره عملی و تئوری هیدروگرافی در مهرماه ۱۴۰۱ به مدت ۳۲ ساعت برای کارکنان این

شرکت برگزار گردید. سرفصل‌های دوره مذکور عبارت بودند از:

- مبانی هیدروگرافی
- سیستم‌های تعیین موقعیت دریایی
- مبانی جزر و مد و اندازه‌گیری و محاسبات مربوط به آن
- آموزش نرم‌افزار Civil3D و HyPack
- آموزش تئوری و عملی برداشت و تهیه نقشه با سامانه سینگل بیم
- محاسبه احجام

برگزاری دوره آموزشی هیدروگرافی و محاسبه سطوح جزر و مدی اسفند ۱۴۰۰

بنا به درخواست سازمان بنادر و دریانوردی استان خوزستان دوره آموزشی هیدروگرافی و بررسی سطوح جزر و مدی و انتقال چارت دیتوم در تاریخ‌های

۱۴۰۰/۱۲/۷ و ۱۴۰۰/۱۲/۹ برای کارکنان این سازمان برگزار گردید.



برگزاری دوره آموزشی هیدروگرافی و محاسبه سطوح جزر و مدی، اسفند ۱۴۰۰





(تاسیس: ۱۳۷۱)

برگزاری دوره آموزشی هیدروگرافی پیشرفته آذر ۱۴۰۰



برگزاری دوره آموزشی هیدروگرافی پیشرفته، آذر ۱۴۰۰

بنا به درخواست سازمان بنادر و دریانوردی دوره آموزش هیدروگرافی پیشرفته برای کارکنان این سازمان از تاریخ ۱۴۰۰/۹/۱۳ لغایت ۱۴۰۰/۹/۲۴ به صورت مجازی برگزار گردید. سرفصل‌های ارائه شده در این دوره عبارت بودند از:

- مفاهیم مقدماتی و پیشرفته هیدروگرافی، آشنایی با دستور العملها، عدم قطعیت و خطا
- مکان‌یابی، ساختمان و مختصات دهی نقاط کنترل ساحلی و استانداردهای مربوط به آن
- اصول سیستم‌های تعیین موقعیت و سامانه‌های بهبود دقت
- محاسبات سطوح کشندی و چارت دیتوم
- تجهیزات زمینی و دریایی هیدروگرافی و نرم‌افزارهای مربوط همراه با بررسی قابلیت‌های هریک از آنان
- عمق‌یابی با سیستم مولتی بیم و پردازش اطلاعات
- اکوساندر دوفرکانسه و کاربردهای آن همراه با بررسی مزایا و معایب آن نسبت به اکوساندرهای مولتی بیم و سینگل بیم

برگزاری دوره آموزشی بندر بوشهر اسفند ۱۳۹۸

به درخواست سازمان بنادر و دریانوردی استان بوشهر در اسفند ۱۳۹۸ دوره آموزش نرم‌افزارهای land 2009 و Hypack و انجام عملیات هیدروگرافی سینگل بیم و تهیه نقشه از داده‌ها با حضور مهندسین شرکت دریا نقشه (آموزش مازول لایروبی، آموزش نرم‌افزارها و آموزش عوامل مؤثر در عمق‌یابی) برگزار شد.



برگزاری دوره آموزشی بندر بوشهر، اسفند ۱۳۹۸





(تاسیس: ۱۳۷۱)

برگزاری دوره آموزشی بندر شهید بهشتی



دوره آموزشی در بندر شهید بهشتی، ۱۳۹۷

در سال ۱۳۹۷ بعد از خرید دستگاه Multi-Beam توسط شرکت دریا نقشه و دریا ترسیم دو دوره کلاس‌های آموزشی در بندر شهید رجایی و شهید بهشتی برگزار گردید. در دوره آموزشی کارکنان شرکت‌های مشاور حضور داشتند و پس از آن دوره آموزش نرم‌افزار و عملیات دریایی برداشت و پردازش اطلاعات Multi-Beam به درخواست کارفرما در بندر شهید بهشتی با حضور کارشناسان اداره بنادر برگزار شد. در این دوره ۳ روزه شرکت‌کنندگان با دستگاه‌ها و نحوه نصب و برداشت Multi-Beam و همچنین پردازش داده‌های برداشتی، آشنا شدند.

برگزاری دوره آموزشی تهران



در سال ۱۳۹۶ به درخواست کارفرما و به سرپرستی مهندسين شرکت دریا نقشه و با عنوان آموزش AutoCAD برای هیدروگرافی یک دوره دو روزه کلاس‌های آموزشی برگزار گردید.

برگزاری دوره آموزشی بندر انزلی



برگزاری دوره آموزشی بندر امام خمینی، اسفند ۹۴

در سال ۱۳۹۵ دوره آموزشی پردازش داده‌های هیدروگرافی به درخواست کارفرما در بندر انزلی برگزار گردید.

برگزاری دوره آموزشی در بندر امام خمینی (ره) اسفند ۹۴

این مشاور طی درخواستی از سوی سازمان بنادر و دریانوردی نسبت به برگزاری دوره آموزش دوره آموزشی نرم‌افزار Hypack به همراه تمام ماژول‌ها از



برگزاری دوره آموزشی بوشهر، ۱۳۸۷

تاریخ ۱۳۹۴/۱۲/۱۷ لغایت ۱۳۹۴/۱۲/۱۹ در بندر امام خمینی (ره) جهت آموزش به کارشناسان سازمان بنادر و دریانوردی کلیه استان‌ها اقدام کرده است.

برگزاری دوره آموزشی در بوشهر





(تاسیس: ۱۳۷۱)

مهندسین مشاور دریا نقشه (دانش بنیان)
هیدروگرافی، نقشه برداری، GIS، جزر و مد سنجی، ژئوفیزیک
www.daryanaghshah.com

در سال ۱۳۸۷ به درخواست کارفرما در بندر بوشهر دوره مبانی عملیات هیدروگرافی و نقشه برداری ساحلی برگزار شد. در این دوره آموزشی مراحل و مبانی هیدروگرافی در بخش های دریایی و ساحلی و نحوه ارتباط آن ها و همچنین تهیه نقشه آموزش داده شد که مورد رضایت کارفرما نیز قرار گرفته است.





(تاسیس: ۱۳۷۱)

سوابق کار دریایی

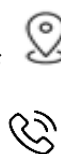
کارفرما	تاریخ	نام پروژه
سازمان بنادر و دریانوردی	۱۴۰۳	هیدروگرافی خورتیاب
سازمان بنادر و دریانوردی	۱۴۰۳	هیدروگرافی اسکله شهید حقانی
سازمان بنادر و دریانوردی	۱۴۰۳	هیدروگرافی اسکله سیریک
سازمان بنادر و دریانوردی	۱۴۰۳	هیدروگرافی اسکله جاسک
سازمان بنادر و دریانوردی	۱۴۰۳	هیدروگرافی اسکله باهنر
شرکت آب منطقه ای خراسان شمالی	۱۴۰۳	هیدروگرافی سد چندیر
شرکت نیروگاه های اتمی ایران هرمز	۱۴۰۳	هیدروگرافی سایت نیروگاه انرژی اتمی ایران هرمز
سازمان بنادر و دریانوردی	۱۴۰۳	هیدروگرافی بندر اسکله پسابندر
سازمان بنادر و دریانوردی	۱۴۰۳	هیدروگرافی بندر شهید رجایی
سازمان بنادر و دریانوردی	۱۴۰۳	هیدروگرافی اسکله خلیج فارس
سازمان بنادر و دریانوردی	۱۴۰۳	هیدروگرافی اسکله لارک
سازمان بنادر و دریانوردی	۱۴۰۳	هیدروگرافی اسکله نخل ناخدا
آب منطقه ای آذربایجان شرقی	۱۴۰۳	هیدروگرافی سد قلعه چای
سازمان بنادر و دریانوردی	۱۴۰۲	هیدروگرافی اسکله شهید حقانی
سازمان بنادر و دریانوردی	۱۴۰۲	هیدروگرافی اسکله هرمز
سازمان بنادر و دریانوردی	۱۴۰۲	هیدروگرافی اسکله شهید ذاکری
سازمان بنادر و دریانوردی	۱۴۰۲	برداشت سایید اسکن سونار شمال جزیره ابوموسی
سازمان بنادر و دریانوردی	۱۴۰۲	برداشت سایید اسکن سونار محدوده گابریک
سازمان بنادر و دریانوردی	۱۴۰۲	برداشت سایید اسکن سونار محدوده غرب جزیره کیش
سازمان بنادر و دریانوردی	۱۴۰۲	برداشت سایید اسکن سونار محدوده مابین جزیره هرمز و لارک
سازمان بنادر و دریانوردی	۱۴۰۲	برداشت سایید اسکن سونار اسکله شهید حقانی





(تاسیس: ۱۳۷۱)

سازمان بنادر و دریانوردی	۱۴۰۲	برداشت سایید اسکن سونار اسکله شهید بهشتی
سازمان بنادر و دریانوردی	۱۴۰۲	برداشت مولتی بیم حوضچه و کانال دسترسی اسکله های شهید بهشتی و شهید کلاتری
سازمان بنادر و دریانوردی	۱۴۰۲	هیدروگرافی اسکله ابوموسی
سازمان بنادر و دریانوردی	۱۴۰۲	برداشت مولتی بیم بندر و کانال دسترسی شهید رجایی
سازمان آب و برق خوزستان	۱۴۰۲	برداشت مولتی بیم سد مسجد سلیمان
سازمان بنادر و دریانوردی	۱۴۰۲	هیدروگرافی اسکله شهید بهشتی
سازمان بنادر و دریانوردی	۱۴۰۲	هیدروگرافی اسکله باهنر
سازمان بنادر و دریانوردی	۱۴۰۲	هیدروگرافی اسکله هفت تیر
سازمان بنادر و دریانوردی	۱۴۰۲	هیدروگرافی اسکله هنگام
سازمان بنادر و دریانوردی	۱۴۰۲	هیدروگرافی اسکله جاسک
سازمان بنادر و دریانوردی	۱۴۰۲	هیدروگرافی اسکله کلاتری
سازمان بنادر و دریانوردی	۱۴۰۲	هیدروگرافی اسکله کندالو
سازمان بنادر و دریانوردی	۱۴۰۲	هیدروگرافی اسکله خلیج فارس
سازمان بنادر و دریانوردی	۱۴۰۲	هیدروگرافی اسکله پسابندر
سازمان بنادر و دریانوردی	۱۴۰۲	هیدروگرافی اسکله سیریک
سازمان بنادر و دریانوردی	۱۴۰۲	هیدروگرافی اسکله زراباد
شرکت فنی و مهندسی پارسا فیدار پایدار سلخ قشم	۱۴۰۱	خدمات نقشه برداری دریایی و آب نگاری مجتمع صنعتی سلخ قشم
سازمان بنادر و دریانوردی	۱۴۰۱	هیدروگرافی اسکله خورسیف
شرکت توسعه پلیمر کنگان	۱۴۰۱	مطالعات آبیگری از دریا پروژه PDH/PP
سازمان بنادر و دریانوردی	۱۴۰۱	هیدروگرافی اسکله خورسیف
سازمان بنادر و دریانوردی	۱۴۰۱	هیدروگرافی اسکله حقانی
سازمان بنادر و دریانوردی	۱۴۰۱	هیدروگرافی اسکله هرمز
سازمان بنادر و دریانوردی	۱۴۰۱	هیدروگرافی اسکله شیب دراز





(تاسیس: ۱۳۷۱)

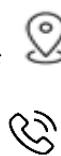
سازمان بنادر و دریانوردی	۱۴۰۱	هیدروگرافی اسکله ذاکری
شرکت آب منطقه‌ای خراسان شمالی	۱۴۰۱	هیدروگرافی سد بارزو شیروان
شرکت مدیریت تولید برق هرمزگان	۱۴۰۱	اندازه‌گیری پارامترهای فیزیکی آب حوضچه نیروگاه برق هرمزگان
شرکت پالایش نفت آبادان	۱۴۰۱	هیدروگرافی اسکله‌های ۷، ۸ و ۹ پالایشگاه نفت آبادان
شرکت پتروشیمی خارک	۱۴۰۱	هیدروگرافی از محدوده بارانداز قدیم و کنار اسکله مجتمع خارک
سازمان بنادر و دریانوردی	۱۴۰۱	هیدروگرافی بنادر استان خوزستان
شرکت نگین سبز خاورمیانه	۱۴۰۱	هیدروگرافی در بندر عسلویه
کشت و صنعت امیرکبیر	۱۴۰۱	هیدروگرافی ایستگاه اصلی پمپاژ در شرکت کشت و صنعت امیرکبیر
شرکت مهندسی توسعه آب و آسیا	۱۴۰۰	هیدروگرافی و توپوگرافی و اندازه‌گیری های دریایی آب شیرین کن چابهار
شرکت باران خاک و پی	۱۴۰۰	عملیات ژئوفیزیک دریایی (ساب باتم پروفایلر) در منطقه سیریک
موسسه کوثر یزد	۱۴۰۰	هیدروگرافی، توپوگرافی و اندازه‌گیری های دریایی محل آنگیری پروژه شناخت و مرحله اول شیرین سازی و انتقال آب
سازمان حفاظت محیط زیست	۱۴۰۰	هیدروگرافی، توپوگرافی و جریان سنجی در دریاچه ارومیه
شرکت سانا انرژی ساحل	۱۴۰۰	هیدروگرافی اسکله حرا قشم و بندر ماهشهر
شرکت فن آوری فراساحلی دلتا	۱۴۰۰	هیدروگرافی، sub bottom profiling و اندازه‌گیری‌های دریایی در چابهار
شرکت شکر نوین خلیج فارس	۱۴۰۰	هیدروگرافی و اندازه‌گیری های دریایی پروژه احداث اسکله شکر نوین
موسسه تحقیقات اب	۱۴۰۰	پایش و اندازه‌گیری های دریایی سواحل جنوبی دریای خزر
شهرداری ایزدشهر	۱۴۰۰	هیدروگرافی حوضچه آرامش و از رود متصل به دریا
شرکت کشت و صنعت نیشکر امیر کبیر	۱۴۰۰	هیدروگرافی رودخانه پمپاژ اصلی نیشکر امیر کبیر
شرکت پایانه ها و مخازن پتروشیمی	۱۳۹۹	هیدروگرافی در بنادر عسلویه و ماهشهر
سازمان بنادر و دریانوردی	۱۳۹۹-۱۴۰۰	هیدروگرافی بندر امام خمینی
سازمان بنادر و دریانوردی	۱۳۹۹-۱۴۰۰	هیدروگرافی بار داخلی و بار خارجی خور موسی
سازمان بنادر و دریانوردی	۱۴۰۰	هیدروگرافی خور ابوخصیر
سازمان بنادر و دریانوردی	۱۳۹۹	هیدروگرافی بندر شادگان





(تاسیس: ۱۳۷۱)

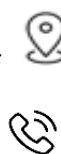
سازمان بنادر و دریانوردی	۱۳۹۹-۱۴۰۰	هیدروگرافی بندر خرمشهر
سازمان بنادر و دریانوردی	۱۳۹۹-۱۴۰۰	هیدروگرافی بندر اروندکنار
سازمان بنادر و دریانوردی	۱۳۹۹-۱۴۰۰	هیدروگرافی دهانه خوردورق و خورزنگی
سازمان بنادر و دریانوردی	۱۳۹۹-۱۴۰۰	هیدروگرافی بندر آبادان
سازمان بنادر و دریانوردی	۱۳۹۹	هیدروگرافی بارج هاربر
سازمان بنادر و دریانوردی	۱۳۹۹	هیدروگرافی رودخانه کارون
سازمان بنادر و دریانوردی	۱۳۹۹	هیدروگرافی رودخانه بهمنشیر
سازمان بنادر و دریانوردی	۱۳۹۹	هیدروگرافی اسکله سرسره بندر امام خمینی
سازمان بنادر و دریانوردی	۱۳۹۹	هیدروگرافی بندر سجافی
سازمان بنادر و دریانوردی	۱۳۹۹	هیدروگرافی Pilot station
سازمان بنادر و دریانوردی	۱۳۹۹	هیدروگرافی اسکله چوبنده
سازمان بنادر و دریانوردی	۱۳۹۹	هیدروگرافی بار فرعی خورموسی
سازمان بنادر و دریانوردی	۱۳۹۹	هیدروگرافی اسکله شیلات
سازمان بنادر و دریانوردی	۱۴۰۰	هیدروگرافی کلیه پای اسکله های بندر امام خمینی
سازمان بنادر و دریانوردی	۱۳۹۹	هیدروگرافی کلیه پای اسکله های بندر امام خمینی
سازمان بنادر و دریانوردی	۱۳۹۹	هیدروگرافی اسکله گردشگری بندر خرمشهر
سازمان آب و برق خوزستان	۱۳۹۹	هیدروگرافی و رسوب سنجی مخزن سد مسجد سلیمان
شرکت طراحی و ساختمان پالایشگاه نفت آبادان	۱۳۹۹	هیدروگرافی (اسکله اکوان)
شرکت دریابندر	۱۳۹۹	اندازه گیری درجه حرارت آب و برداشت پروفیل CTD
شرکت طرح نو اندیشان	۱۳۹۹	تهیه نقشه هیدروگرافی بندر پزم
سازمان بنادر و دریانوردی (اداره کل سواحل و بنادر)	۱۳۹۸-۱۴۰۰	تهیه نقشه هیدروگرافی و نقشه برداری و اندازه گیری های دریایی از کلیه بنادر استان خوزستان
شرکت طراحی و ساختمان پالایشگاه نفت آبادان	۱۳۹۸	هیدروگرافی اسکله شماره ۹ آبادان (اسکله اکوان)
بندر صادراتی ماهشهر	۱۳۹۸	تهیه نقشه هیدروگرافی، ساید اسکن سونار، غواصی هد اسکله شماره ۵ بندر صادراتی ماهشهر





(تاسیس: ۱۳۷۱)

دانشگاه صنعتی شریف	۱۳۹۹	تهیه نقشه هیدروگرافی و رسوب‌سنجی و اندازه گیری های دریایی بستر دریاچه ارومیه
شرکت پلسنگ	۱۳۹۸	تهیه نقشه هیدروگرافی و ساید اسکن سونار بندر امیرآباد
شرکت عمران ساحل	۱۳۹۸	تهیه نقشه هیدروگرافی فراسکو عسلویه
سازمان بنادر و دریانوردی	۱۳۹۷	تهیه نقشه پوششی کامل از بندر شهید بهشتی چابهار توسط سیستم عمق یابی Multi Beam
سازمان بنادر و دریانوردی	۱۳۹۷	تهیه نقشه پوششی کامل از بندر شهید رجایی توسط سیستم عمق یابی Multi Beam
سازمان بنادر و دریانوردی	۱۳۹۷	تهیه نقشه هیدروگرافی و ساید اسکن سونار بندر کاسپین
موسسه مکین	۱۳۹۸	تهیه نقشه هیدروگرافی در جزیره نگین بوشهر
مهندسی رزمی و پدافند غیر عامل نداجا	۱۳۹۸	هیدروگرافی آب شیرین کن کنارک
سازمان بنادر و دریانوردی	۱۳۹۷	قرارداد سالانه جهت هیدروگرافی کلیه بنادر جنوبی کشور (استانهای بوشهر و خوزستان)
شرکت ژئو محیط پارس	۱۳۹۷	قرارداد هیدروگرافی پروژه سیریک
شرکت آب منطقه ای تهران	۱۳۹۷	تهیه نقشه هیدروگرافی سد ماملو
شرکت عمران محیط زیست	۱۳۹۷	پروفیل برداری در بندر امام خمینی (ره)
شرکت بهین طرح آپادانا	۱۳۹۶	تهیه نقشه هیدروگرافی اسکله ۲۰۰۰ تنی خارک
شرکت آب منطقه ای تهران	۱۳۹۶	تهیه نقشه هیدروگرافی سد لتیان
شرکت آب نیروی مکران	۱۳۹۶	تهیه نقشه پروژه آبگیر مکران
سازمان بنادر و دریانوردی	۱۳۹۶	تهیه نقشه هیدروگرافی کلیه بنادر جنوبی کشور (از غرب بندر شهید رجایی تا اروند)
آب منطقه ای تهران	۱۳۹۵	تهیه نقشه هیدروگرافی سد امیرکبیر
سازمان بنادر و دریانوردی	۱۳۹۵	تهیه نقشه هیدروگرافی خلیج گرگان
شرکت آب منطقه ای آذربایجان شرقی	۱۳۹۵	تهیه نقشه هیدروگرافی سد آیدوغموش
سازمان بنادر و دریانوردی	۱۳۹۵	تهیه نقشه هیدروگرافی جزیره نگین بوشهر
سازمان بنادر و دریانوردی - شرکت دریاترسیم	۱۳۹۵	تهیه نقشه هیدروگرافی مانیتورینگ سواحل مکران
شرکت نگین سبز خاورمیانه	۱۳۹۴	تهیه نقشه هیدروگرافی خوردورق (مرحله اول)





(تاسیس: ۱۳۷۱)

شرکت نگین سبز خاورمیانه	۱۳۹۵	تهیه نقشه هیدروگرافی اسکله ۲۸ تا ۳۵ بندر امام خمینی (ره) (مرحله دوم)
شرکت نگین سبز خاورمیانه	۱۳۹۵	تهیه نقشه هیدروگرافی ارونند کنار
شرکت نگین سبز خاورمیانه	۱۳۹۵	تهیه نقشه هیدروگرافی خوردورق (مرحله دوم)
شرکت نگین سبز خاورمیانه	۱۳۹۴	تهیه نقشه هیدروگرافی اسکله ۲۸ تا ۳۵ بندر امام خمینی (ره) (مرحله اول)
سازمان بنادر و دریانوردی	۱۳۹۴	تهیه نقشه هیدروگرافی بندر دپلم، ریگ، کنگان، بوالخیر، دیر
سازمان بنادر و دریانوردی	۱۳۹۴	تهیه نقشه هیدروگرافی تالاب انزلی
سازمان بنادر و دریانوردی	۱۳۹۳	تهیه نقشه هیدروگرافی بندر کیش، انزلی، چمخاله و نوشهر
سازمان بنادر و دریانوردی (اداره کل سواحل و بنادر)	۱۳۹۲	تهیه نقشه هیدروگرافی بندر چمخاله، انزلی، کیش و نوشهر
شرکت نگین سبز خاورمیانه	۱۳۹۴	تهیه نقشه هیدروگرافی بندر امام خمینی (ره)
شرکت نگین سبز خاورمیانه	۱۳۹۴	تهیه نقشه هیدروگرافی کانال دسترسی بوشهر
شرکت فالح نصر آبادان	۱۳۹۴	هیدروگرافی اسکله چوبنده
نیروی دریایی	۱۳۹۴	هیدروگرافی اسکله خارک
بندر شهید باهنر	۱۳۹۴	هیدروگرافی بندر شهید باهنر
بندر شهید باهنر	۱۳۹۴	هیدروگرافی اسکله های شرقی و غربی بندر باهنر
پارس فراگام قشم	۱۳۹۴	هیدروگرافی جزیره قشم
نیروی دریایی	۱۳۹۴	هیدروگرافی بندر جاسک
خاک بافت	۱۳۹۴	هیدروگرافی بندر لنگه
شرکت صدرا	۱۳۹۴	تهیه نقشه هیدروگرافی از حوضچه چرخش سازمان و بنادر دریانوردی بوشهر
سازمان و بنادر و دریانوردی استان بوشهر	۱۳۹۳	تهیه نقشه هیدروگرافی موج شکن های چند منظوره هاله
سازمان و بنادر و دریانوردی استان بوشهر	۱۳۹۳	تهیه نقشه هیدروگرافی اولی شمالی، چاه پهن
موسسه مکین	۱۳۹۳	تهیه نقشه هیدروگرافی بندر تجاری کیش
سازمان بنادر و دریانوردی	۱۳۹۳	تهیه نقشه هیدروگرافی اسکله گرز، بحل، کری، بونجی، ریگو و مسن قشم
شرکت پارس مارین قشم	۱۳۹۳	تهیه نقشه هیدروگرافی منطقه مشرف به زمین کشتی سازی





(تاسیس: ۱۳۷۱)

اداره کل بنادر و دریانوردی استان هرمزگان	۱۳۹۲	تهیه نقشه هیدروگرافی حوضچه بندر شهید رجایی
شرکت مشیران کاریز	۱۳۹۲	انجام عملیات هیدروگرافی محدوده لایروبی امیرآباد
شرکت پیشرو دریایی خلیج فارس	۱۳۹۲	تهیه نقشه هیدروگرافی سایت پروژه کارخانه کشتی سازی
اداره کل بنادر و دریانوردی استان هرمزگان	۱۳۹۲	تهیه نقشه هیدروگرافی کانال دسترسی بندر شهید رجایی
شرکت راهبردهای هوشمند	۱۳۹۲	تهیه نقشه هیدروگرافی منطقه شیرینو عسلویه
اداره کل بنادر و دریانوردی استان هرمزگان	۱۳۹۲	تهیه نقشه هیدروگرافی حوضچه بندر شهید باهنر
اداره بنادر و دریانوردی استان هرمزگان	۱۳۹۲	تهیه نقشه هیدروگرافی اسکله جزیره ابوموسی
مشارکت صنعت سازه ثمین- تدوین توسعه پایدار	۱۳۹۲	تهیه نقشه هیدروگرافی پروژه خط انتقال ۱۶ اینچ بوشهر
کنارگذر ساحلی رامسر	۱۳۹۱	هیدروگرافی و نقشه برداری زمینی سواحل جنوبی پروژه طرح کنار گذر ساحلی رامسر
شرکت مهر گستر صبح	۱۳۹۱	هیدروگرافی بندر چند منظوره آستارا
شرکت آماکو	۱۳۹۱	نقشه هیدروگرافی جزیره هرمز
اداره دریابانی استان مازندران	۱۳۹۱	نقشه هیدروگرافی موج شکن خزر شهر
شرکت مغک	۱۳۹۱	نقشه هیدروگرافی بهرگان
شرکت دیداس	۱۳۹۱	نقشه هیدروگرافی موج شکن غربی حوضچه فراگیر نکا
شرکت پناساز	۱۳۹۱	نقشه هیدروگرافی حوضچه آرامش نیروگاه سیکل ترکیبی پره سر
کران دریا	۱۳۹۱	تهیه نقشه هیدروگرافی و توپوگرافی محدوده کنار گذر ساحلی رامسر(بخش توسعه)
شرکت کران دریا	۱۳۹۱	هیدروگرافی پروژه احداث سازه حفاظت ساحل جزایر شرقی میانی و غربی(کنار گذر ساحلی رامسر)
اداره دریابانی استان مازندران	۱۳۹۱	نقشه هیدروگرافی صلاءالدین کلا
اداره بنادر و دریانوردی استان هرمزگان	۱۳۹۱	هیدروگرافی بندر شهید رجایی در تاریخ های مرداد ۹۱ بهمن ۹۱ و اسفند ۹۱
اداره بنادر و دریانوردی استان هرمزگان	۱۳۹۱	نقشه هیدروگرافی بندر شهید رجایی شامل حوضچه، کانال، ترافیک ساحلی
شرکت آماکو	۱۳۹۱	هیدروگرافی جزیره هرمز
اداره بنادر و دریانوردی استان هرمزگان	۱۳۹۱	هیدروگرافی جزیره هرمز
اداره بنادر و دریانوردی استان هرمزگان	۱۳۹۱	نقشه هیدروگرافی بندر شهید باهنر





(تاسیس: ۱۳۷۱)

اداره بنادر و دریانوردی استان هرمزگان	۱۳۹۱	نقشه هیدروگرافی بندر شهید رجایی شامل (ترافیک ساحلی، حوضچه شرقی و غربی و مثلثی)
شرکت آماکو	۱۳۹۱	هیدروگرافی جزیره هرمز
اداره کل بنادر و دریانوردی استان هرمزگان	۱۳۹۱	هیدروگرافی اسکله ذاکری
اداره کل بنادر و دریانوردی استان هرمزگان	۱۳۹۱	هیدروگرافی حوضچه و کانال دسترسی بندر شهید رجایی
شرکت راهسازی و عمران ایران	۱۳۹۱	هیدروگرافی ورودی مرکزی پروژه طرح کنار گذر ساحلی رامسر
شرکت مشیران	۱۳۹۱	هیدروگرافی ورودی شرقی پروژه طرح کنار گذر ساحلی رامسر
اداره کل بنادر و دریانوردی استان هرمزگان	۱۳۹۱	هیدروگرافی و جانمایی محل شناور مغروق حوالی جزیره هنگام
اداره کل بنادر و دریانوردی استان هرمزگان	۱۳۹۱	هیدروگرافی حوضچه اسکله شهید ذاکری قشم
شرکت کران دریا	۱۳۹۱	هیدروگرافی ورودی غربی پروژه طرح کنار گذر ساحلی رامسر
شرکت دیداس	۱۳۹۱	هیدروگرافی یال غربی موج شکن حوضچه فراهیر نکا
اداره کل بنادر و دریانوردی استان هرمزگان	۱۳۹۱	هیدروگرافی حوضچه اسکله شهید حقانی بندر عباس
شرکت پناساز	۱۳۹۱	هیدروگرافی حوضچه نیروگاه پره سر
اداره کل بنادر و دریانوردی استان هرمزگان	۱۳۹۱	هیدروگرافی بندر خلیج فارس (ترافیک ساحلی)
اداره بنادر و دریانوردی استان هرمزگان	۱۳۹۰	هیدروگرافی اسکله نفتی و کانال دسترسی بندر شهید رجایی
شرکت پتروشیمی دشتستان	۱۳۹۰	هیدروگرافی در منطقه حد فاصل گناوه و دشتستان
مهندسی مشاور هندسه پارس	۱۳۹۰	هیدروگرافی در مناطق کیش و سورگلم، رودیک و گوردیم
شرکت مهر گستر صبح	۱۳۹۰	هیدروگرافی بندر چند منظوره آستارا
شهرداری بندر بوشهر	۱۳۹۰	هیدروگرافی اطراف پلاژ جفره
شهرداری بندر بوشهر	۱۳۹۰	هیدروگرافی اطراف و داخل پلاژ بانوان
شرکت مشیران کاریز	۱۳۹۰	هیدروگرافی بندر درگهان قشم
شرکت پتروپارس	۱۳۹۰	هیدروگرافی سایت پتروشیمی فاز ۱۹ پارس جنوبی
بنادر آبادان	۱۳۸۹	هیدروگرافی اسکله اروند کنار و آبادان
اداره کل شیلات استان بوشهر	۱۳۸۹	هیدروگرافی بندر صیادی جفره





(تاسیس: ۱۳۷۱)

پتروشیمی بندر امام	۱۳۸۹	هیدروگرافی اسکله های بندر امام
شرکت مهرگسترصبح	۱۳۸۹	هیدروگرافی بندر چند منظوره آستارا
مهندسين مشاور بهین طرح آپادانا	۱۳۹۰	هیدروگرافی اسکله کانی قشم
سازمان شیلات ایران	۱۳۸۹	هیدروگرافی بندر رستمی
شرکت آذین آباد پاسارگاد	۱۳۸۹	هیدروگرافی و نقشه برداری موج شکن پایگاه دریابانی خزر شهر شمالی
بندر شهید باهنر	۱۳۸۹	هیدروگرافی خور تیباب
شرکت فرا ساحل پارسیان	۱۳۸۹	هیدروگرافی در جزیره خارک
شرکت مکران	۱۳۸۹	هیدروگرافی پروژه اب شیرین کن در بندر عباس
شرکت مشیران کاریز	۱۳۸۸	هیدروگرافی اسکله صیادی درگهان
CNOOC north pars project-LNG plant	۸۸-۸۹	هیدروگرافی پروژه LNG- PLANT در بوشهر
آب منطقه ای کردستان	۸۸-۸۹	هیدروگرافی سد های قشلاق،بانه،زریوار
آب منطقه ای خوزستان	۹۰-۸۹	هیدروگرافی سد های آسک، آریو برزن، رامشیر
اداره شیلات بوشهر	۸۹	هیدروگرافی بندر صیادی هاله
اداره بنادر و دریانوردی استان هرمزگان	۹۰-۸۸	قرارداد سالیانه جهت انجام کلیه پروژه های هیدروگرافی در استان
مهندسين مشاور ایران بن	۸۹	هیدروگرافی پروژه شهر توریستی خلیج فارس
اداره بنادر و دریانوردی استان هرمزگان	۸۷-۹۰	قرارداد سالیانه جهت انجام کلیه پروژه های هیدروگرافی در استان هرمزگان
بنادر و دریانوردی هرمزگان-بندر باهنر	۸۹	هیدروگرافی اسکله حقانی و خور تیباب
سازمان شیلات ایران	۱۳۸۸	هیدروگرافی خور ابوخصیر
مهندسين مشاور طرح نو اندیشان	۱۳۸۸	هیدروگرافی بندر خرمشهر
بنادر و دریانوردی استان مازندران	۱۳۸۸	هیدروگرافی کانال دسترسی بندر فریدون کنار
بنادر و دریانوردی استان بوشهر	۱۳۸۸	هیدروگرافی کانال دسترسی بندر بوشهر
مهندسين مشاور طرح نو اندیشان	۱۳۸۸	هیدروگرافی بندر محمود آباد
شرکت نفت نیک قشم	۱۳۸۸	هیدروگرافی در محدوده جزایر ناز قشم





(تاسیس: ۱۳۷۱)

بخش خصوصی	۱۳۸۸	هیدروگرافی بخشی از بندر دیلم
اداره بنادر و دریانوردی استان هرمزگان	۱۳۸۸	هیدروگرافی بخشی از سواحل جزیره فارور
شرکت تعاونی حمل و نقل دریایی	۱۳۸۸	هیدروگرافی بخشی از سواحل بندر دیر (روستای بی بی خاتون)
شرکت تعمیرات شناور های دریایی	۱۳۸۸	هیدروگرافی بخشی از بندر دیلم
شرکت بنا گستر کرانه	۱۳۸۸	هیدروگرافی اسکله شماره ۳ بندر شهید رجایی
سازمان شیلات ایران	۱۳۸۸	هیدروگرافی بندر جفره
بنادر و دریانوردی لنگه	۱۳۸۸	رسوب سنجی بندر لنگه
اداره کل شیلات استان بوشهر	۱۳۸۸	هیدروگرافی بندر دیر
اداره کل شیلات استان بوشهر	۱۳۸۸	هیدروگرافی بندر جفره
اداره کل شیلات استان سیستان و بلوچستان	۱۳۸۸	هیدروگرافی بنادر رمین، تنگ، بریس، هفت تیر
سازمان بنادر و دریانوردی	۱۳۸۷	نظارت بر عملیات هیدروگرافی شرکت بوسکالیس پس از لایروبی کانال بوشهر
بنادر و دریانوردی هرمزگان	۱۳۸۷	هیدروگرافی بندر شهید رجایی
شرکت کشتی سازی نجات	۱۳۸۷	هیدروگرافی بندر شهید عامری
اداره کل شیلات استان بوشهر	۱۳۸۷	هیدروگرافی بندر صلح آباد (بوشهر)
پتروشیمی خارک	۱۳۸۶	هیدروگرافی از سایت پتروشیمی خارک در بوشهر
مرکز تحقیقات و مسکن	۱۳۸۶	هیدروگرافی از سایت مرکز تحقیقات مسکن واقع در بندر عباس
FASTER WHEELER co.	۱۳۸۴	تهیه نقشه هیدروگرافی شمال قشم
FASTER WHEELER co.	۱۳۸۴	تهیه نقشه هیدروگرافی جنوب قشم
وزارت جهاد سازندگی	۱۳۹۳	تهیه نقشه توپوگرافی و هیدروگرافی بندر گناوه
Serimer co.	۱۳۸۱	پروژه هیدروگرافی دورود جزیره خارک
Serimer co.	۱۳۷۸	مشاهدات جزرومدی و تهیه نقشه توپوگرافی
Serimer co.	۱۳۷۸	تهیه نقشه هیدروگرافی از جزیره خارک
مدیریت منابع - وزارت نیرو	۱۳۷۷	تهیه نقشه هیدروگرافی و رسوب سنجی از سد میناب



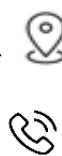


(تاسیس: ۱۳۷۱)

تهیه نقشه هیدروگرافی و رسوب سنجی از سد ارس	۱۳۷۷	بریت بهداری از سدھا وزارت نیرو شبکه
تهیه نقشه هیدروگرافی خور میناب	۱۳۷۶	شیلات ایران
تهیه نقشه هیدروگرافی بندر بابلسر	۱۳۷۶	شرکت بندرگاه بابلسر
رسوبسنجی و هیدروگرافی سد دز	۱۳۷۶	مدیریت منابع - وزارت نیرو
تهیه نقشه هیدروگرافی از اسکله جزیره کیش	۱۳۷۵	سازمان عمران کیش
هیدروگرافی و مسیریابی لوله های دریایی مهرگان	۱۳۷۵	دیریت تولید مناطق دریایی شرکت نفت
رسوبسنجی و هیدروگرافی بندر صیادی کلاهی	۱۳۷۵	شیلات ایران
رسوبسنجی و هیدروگرافی سد شهید عباسپور	۱۳۷۵	مدیریت بهره برداری از سدھا وزارت نیرو
تهیه نقشه هیدروگرافی از اسکله جزیره قشم	۱۳۷۴	شرکت ملی گاز
تهیه نقشه هیدروگرافی از بندر جاسک	۱۳۷۴	سازمان بنادر و کشتیرانی
خدمات هیدروگرافی طرح دریای خزر	۱۳۷۳	شرکت ملی پالایش و پخش فرآوردهای نفتی
تهیه نقشه هیدروگرافی بندرجوادالائمه	۱۳۷۲	شیلات ایران
هیدروگرافی از نیروگاه بندر نکا	۱۳۷۲	وزارت نیرو
تهیه نقشه هیدروگرافی سفارود واقع در اسالم	۱۳۷۱	شرکت چوکا
تهیه نقشه هیدروگرافی سد کرج	۱۳۷۱	مدیریت منابع - وزارت نیرو
هیدروگرافی از اسکله جزیره سیری	۱۳۷۰	شرکت فلات قاره
تهیه نقشه هیدروگرافی از اسکله جزیره لاوان	۱۳۷۰	شرکت فلات قاره

سوابق کار نقشه برداری و GIS

نام پروژه	تاریخ	کارفرما
برداشت توپوگرافی و کارگاه پرورش آرتمیان (کرمان)	۱۳۹۸	مجموعه پرورش آرتمیان نور رفسنجان
راه اندازی سیستم اطلاعات مکانی GIS شبکه گازرسانی شهرستان سیاهکل (در حال اجرا)	۱۳۹۸	شرکت گاز استان گیلان





(تاسیس: ۱۳۷۱)

اداره کل بنادر و دریانوردی استان بوشهر	۱۳۹۴	اجرای پروژه GIS
شرکت ملی صنایع مس ایران	۱۳۹۳	ایجاد و مختصات دهی پنج مارک در مس سرچشمه
شهرداری ورامین	۹۴ و ۹۳	انجام خدمات نقشه برداری در شهر ورامین
شرکت مشیران کاریز	۱۳۹۲	انجام عملیات نقشه برداری و توپوگرافی بندر امیرآباد
شخصی	۱۳۹۱	تهیه نقشه های UTM ثبتي
شرکت پارسی کان کاو	۱۳۹۱	نقشه برداری منطقه بردسکن
شرکت پارسی کان کاو	۱۳۹۱	نقشه توپوگرافی معدن آهن پلاسری کوه سنبل
شرکت سرمایه گذاری، احداث و بهره برداری طرح کنارگذر ساحلی رامسر	۱۳۹۱	نقشه توپوگرافی ورودی و خروجی های کنارگذر ساحلی رامسر
شرکت تهیه و تولید مواد معدنی ایران	۱۳۹۱	تهیه نقشه ۱/۵۰۰۰ به روش فتوگرامتری در محدوده معدن سنگ آهن چاه گز
پارک آبی پارس	۱۳۹۰	انجام خدمات نقشه برداری در پروژه ابن بطوطه (پارک آبی پارس)
اداره کل راه و ترابری استان سمنان (شاهرود)	۱۳۹۰	تهیه نقشه توپوگرافی ۱/۲۰۰۰ به روش زمینی از محور گرمسار - سیمین دشت
سازمان زمین شناسی و اکتشافات معدنی	۱۳۸۹	تهیه نقشه توپوگرافی ۱:۱۰۰۰ در مهاباد، نقده، تکاب
اداره راه و ترابری استان سمنان	۸۹-۸۸	تهیه نقشه از مسیر گرمسار به جندق (۹۵ کیلومتر)
شرکت ملی صنایع مس ایران	۱۳۸۹	تهیه نقشه توپوگرافی ۱/۵۰۰۰ به روش فتوگرامتری، در محدوده علی آباد و دره زرشک
شرکت یادمان سازه - شرکت سدید	۸۵-۸۲	نقشه برداری ژئودتیک بر روی کل قطعات سازه رأس برج میلاد تهران در کلیه مراحل پیش مونتاز
اداره راه و ترابری استان کردستان	۱۳۸۷	تهیه نقشه از مسیر محور دیوان دره به مریوان (۷۵ کیلومتر)
شرکت آب و فاضلاب شهرها و شهرک های غرب تهران	۱۳۸۷	انجام خدمات نقشه برداری در شهرها و شهرک های غرب استان تهران
شرکت آب و فاضلاب شهرها و شهرک های غرب تهران	۱۳۸۷	تهیه نقشه ۱:۲۰۰۰ شهری از نصیرآباد شهریار (۳۰۰ هکتار)
استانداری تهران	۱۳۸۷	برداشت ۱/۵۰۰ توپوگرافی ۳۰۰ هکتار در سمنان
بنیاد مسکن استان تهران	۱۳۸۶	تهیه نقشه ۱/۵۰۰ طرح هادی روستاهای ساوجبلاغ و پاکدشت
اداره راه و ترابری استان مازندران	۱۳۸۶	برداشت توپوگرافی از مسیر کمربندی ساری نکا





(تاسیس: ۱۳۷۱)

بنیاد مسکن ایلام	۱۳۸۶	برداشت کاداستر روستاهای ایلام طرح هادی (۲۰ روستا)
بنیاد مسکن ایلام	۱۳۸۶	برداشت کاداستر روستاهای ایلام ماده ۱۳۳(۲۹) روستا)
بنیاد مسکن انقلاب اسلامی	۱۳۸۶	نقشه برداری روستاهای شهرستان های دره شهر- دهلران-آبدانان- مهران
شرکت کاهنربا	۱۳۸۶	تهیه نقشه توپوگرافی به مقیاس ۱/۵۰۰ (کوهستانی سخت) از معدن امارت واقع در شازند اراک (۵۰۰ هکتار)
شهرداری شهریار	۸۸-۸۷	تهیه نقشه بهنگام سازی
شرکت سیمان کویر آسیا	۱۳۸۵	تهیه نقشه توپوگرافی ۱:۵۰۰ از سایت و معدن سیمان کویر آسیا واقع در ایرانشهر (کوهستانی سخت)
شرکت کاهنربا	۱۳۸۵	تهیه نقشه توپوگرافی از معدن مس چاه موسی واقع در شاهرود ۴۰۰ هکتار
معاونت فنی و عمرانی شهرداری تهران	۱۳۸۵	تهیه نقشه توپوگرافی، تهیه مقاطع طولی و عرضی و پیاده سازی مسیر در اتوبان بابایی تهران (۱۷ کیلومتر)
شرکت توسعه ساختمانی بانک پارسیان	۱۳۸۵	تهیه نقشه جامع از محوطه هتل توسکا واقع در لنگرود به مساحت ۱۰۰ هکتار
شرکت ایتویا	۱۳۸۶	تهیه نقشه سه بعدی از برج ۲۵ طبقه دماوند تهران پارس واقع در تهران
شهرداری تهران	۱۳۸۵	تهیه نقشه ۱:۵۰۰ شهری از میدان فتح و شیر پاستوریزه تهران
سازمان بنادر و دریانوردی	۱۳۸۳	تهیه نقشه توپوگرافی و مقطع برداری از خور ساحلی گناوه
سد شهید رجایی	۱۳۸۴	برداشت سه بعدی (3D) از تونل آب رسانی سد شهید رجایی ساری
برق منطقه ای تهران	۱۳۸۳	نقشه برداری و محاسبه احجام عملیات خاکی در پروژه برق منطقه ای سعادت آباد (کوی فراز)
خصوصی	۱۳۸۳	تهیه نقشه توپوگرافی از اراضی مهر واقع در مامونیه ساوه (۷۰۰ هکتار)
شرکت مهستان	۸۵-۸۶	تهیه نقشه سه بعدی (3D) از برج ۲۶ طبقه مهستان تهران
بنیاد مسکن انقلاب اسلامی	۱۳۸۳	نقشه برداری ثبتی از شهرک های محمودآباد و قمصر
شرکت کشت و صنعت مغان	۱۳۷۸	عملیات ژئودزی برای اراضی کشاورزی دشت مغان
شرکت عمران شهر جدید پرند	۱۳۷۱	تهیه نقشه جامع شهر جدید پرند
شرکت کشت و صنعت مغان	۱۳۷۵	تهیه نقشه توپوگرافی از اراضی کشاورزی شرکت کشت و صنعت مغان





تاسیس: (۱۳۷۱)

مهندسين مشاور دریا نقشه (دانش بنیان)
هیدروگرافی، نقشه برداری، GIS، جزر و مد سنجی، ژئوفیزیک
www.daryanaghsheh.com

شرکت کشت و صنعت پارس	۱۳۷۳	تهیه نقشه توپوگرافی از اراضی کشاورزی شرکت پارس دشت مغان
شرکت عمران شهر جدید پرند	۱۳۷۲	پیاده سازی و آماده سازی کلیه قطعات و خیابان های شهر جدید پرند

استانداردها، مجوزها و گواهینامه‌ها



گواهی عضویت در جامعه مهندسان مشاوران ایران

کمیته تخصصی نقشه برداری
بسمه تعالی
گزاره ارزیابی شرکت‌ها و موسسات دانش‌بنیان
تأییدیه شرکت‌های دانش‌بنیان

نام شرکت	دیرا نقشه	شماره ملی	تاریخ تأییدیه
استان	تهران	۱۳۶۸۱۱۱۲	۱۳۹۸/۱۱/۱۲
حوزه فعالیت	۴-۲-۳-۴-۵-۶-۷-۸-۹-۱۰-۱۱-۱۲-۱۳-۱۴-۱۵-۱۶-۱۷-۱۸-۱۹-۲۰-۲۱-۲۲-۲۳-۲۴-۲۵-۲۶-۲۷-۲۸-۲۹-۳۰-۳۱-۳۲-۳۳-۳۴-۳۵-۳۶-۳۷-۳۸-۳۹-۴۰-۴۱-۴۲-۴۳-۴۴-۴۵-۴۶-۴۷-۴۸-۴۹-۵۰-۵۱-۵۲-۵۳-۵۴-۵۵-۵۶-۵۷-۵۸-۵۹-۶۰-۶۱-۶۲-۶۳-۶۴-۶۵-۶۶-۶۷-۶۸-۶۹-۷۰-۷۱-۷۲-۷۳-۷۴-۷۵-۷۶-۷۷-۷۸-۷۹-۸۰-۸۱-۸۲-۸۳-۸۴-۸۵-۸۶-۸۷-۸۸-۸۹-۹۰-۹۱-۹۲-۹۳-۹۴-۹۵-۹۶-۹۷-۹۸-۹۹-۱۰۰-۱۰۱-۱۰۲-۱۰۳-۱۰۴-۱۰۵-۱۰۶-۱۰۷-۱۰۸-۱۰۹-۱۱۰-۱۱۱-۱۱۲-۱۱۳-۱۱۴-۱۱۵-۱۱۶-۱۱۷-۱۱۸-۱۱۹-۱۲۰-۱۲۱-۱۲۲-۱۲۳-۱۲۴-۱۲۵-۱۲۶-۱۲۷-۱۲۸-۱۲۹-۱۳۰-۱۳۱-۱۳۲-۱۳۳-۱۳۴-۱۳۵-۱۳۶-۱۳۷-۱۳۸-۱۳۹-۱۴۰-۱۴۱-۱۴۲-۱۴۳-۱۴۴-۱۴۵-۱۴۶-۱۴۷-۱۴۸-۱۴۹-۱۵۰-۱۵۱-۱۵۲-۱۵۳-۱۵۴-۱۵۵-۱۵۶-۱۵۷-۱۵۸-۱۵۹-۱۶۰-۱۶۱-۱۶۲-۱۶۳-۱۶۴-۱۶۵-۱۶۶-۱۶۷-۱۶۸-۱۶۹-۱۷۰-۱۷۱-۱۷۲-۱۷۳-۱۷۴-۱۷۵-۱۷۶-۱۷۷-۱۷۸-۱۷۹-۱۸۰-۱۸۱-۱۸۲-۱۸۳-۱۸۴-۱۸۵-۱۸۶-۱۸۷-۱۸۸-۱۸۹-۱۹۰-۱۹۱-۱۹۲-۱۹۳-۱۹۴-۱۹۵-۱۹۶-۱۹۷-۱۹۸-۱۹۹-۲۰۰-۲۰۱-۲۰۲-۲۰۳-۲۰۴-۲۰۵-۲۰۶-۲۰۷-۲۰۸-۲۰۹-۲۱۰-۲۱۱-۲۱۲-۲۱۳-۲۱۴-۲۱۵-۲۱۶-۲۱۷-۲۱۸-۲۱۹-۲۲۰-۲۲۱-۲۲۲-۲۲۳-۲۲۴-۲۲۵-۲۲۶-۲۲۷-۲۲۸-۲۲۹-۲۳۰-۲۳۱-۲۳۲-۲۳۳-۲۳۴-۲۳۵-۲۳۶-۲۳۷-۲۳۸-۲۳۹-۲۴۰-۲۴۱-۲۴۲-۲۴۳-۲۴۴-۲۴۵-۲۴۶-۲۴۷-۲۴۸-۲۴۹-۲۵۰-۲۵۱-۲۵۲-۲۵۳-۲۵۴-۲۵۵-۲۵۶-۲۵۷-۲۵۸-۲۵۹-۲۶۰-۲۶۱-۲۶۲-۲۶۳-۲۶۴-۲۶۵-۲۶۶-۲۶۷-۲۶۸-۲۶۹-۲۷۰-۲۷۱-۲۷۲-۲۷۳-۲۷۴-۲۷۵-۲۷۶-۲۷۷-۲۷۸-۲۷۹-۲۸۰-۲۸۱-۲۸۲-۲۸۳-۲۸۴-۲۸۵-۲۸۶-۲۸۷-۲۸۸-۲۸۹-۲۹۰-۲۹۱-۲۹۲-۲۹۳-۲۹۴-۲۹۵-۲۹۶-۲۹۷-۲۹۸-۲۹۹-۳۰۰-۳۰۱-۳۰۲-۳۰۳-۳۰۴-۳۰۵-۳۰۶-۳۰۷-۳۰۸-۳۰۹-۳۱۰-۳۱۱-۳۱۲-۳۱۳-۳۱۴-۳۱۵-۳۱۶-۳۱۷-۳۱۸-۳۱۹-۳۲۰-۳۲۱-۳۲۲-۳۲۳-۳۲۴-۳۲۵-۳۲۶-۳۲۷-۳۲۸-۳۲۹-۳۳۰-۳۳۱-۳۳۲-۳۳۳-۳۳۴-۳۳۵-۳۳۶-۳۳۷-۳۳۸-۳۳۹-۳۴۰-۳۴۱-۳۴۲-۳۴۳-۳۴۴-۳۴۵-۳۴۶-۳۴۷-۳۴۸-۳۴۹-۳۵۰-۳۵۱-۳۵۲-۳۵۳-۳۵۴-۳۵۵-۳۵۶-۳۵۷-۳۵۸-۳۵۹-۳۶۰-۳۶۱-۳۶۲-۳۶۳-۳۶۴-۳۶۵-۳۶۶-۳۶۷-۳۶۸-۳۶۹-۳۷۰-۳۷۱-۳۷۲-۳۷۳-۳۷۴-۳۷۵-۳۷۶-۳۷۷-۳۷۸-۳۷۹-۳۸۰-۳۸۱-۳۸۲-۳۸۳-۳۸۴-۳۸۵-۳۸۶-۳۸۷-۳۸۸-۳۸۹-۳۹۰-۳۹۱-۳۹۲-۳۹۳-۳۹۴-۳۹۵-۳۹۶-۳۹۷-۳۹۸-۳۹۹-۴۰۰-۴۰۱-۴۰۲-۴۰۳-۴۰۴-۴۰۵-۴۰۶-۴۰۷-۴۰۸-۴۰۹-۴۱۰-۴۱۱-۴۱۲-۴۱۳-۴۱۴-۴۱۵-۴۱۶-۴۱۷-۴۱۸-۴۱۹-۴۲۰-۴۲۱-۴۲۲-۴۲۳-۴۲۴-۴۲۵-۴۲۶-۴۲۷-۴۲۸-۴۲۹-۴۳۰-۴۳۱-۴۳۲-۴۳۳-۴۳۴-۴۳۵-۴۳۶-۴۳۷-۴۳۸-۴۳۹-۴۴۰-۴۴۱-۴۴۲-۴۴۳-۴۴۴-۴۴۵-۴۴۶-۴۴۷-۴۴۸-۴۴۹-۴۵۰-۴۵۱-۴۵۲-۴۵۳-۴۵۴-۴۵۵-۴۵۶-۴۵۷-۴۵۸-۴۵۹-۴۶۰-۴۶۱-۴۶۲-۴۶۳-۴۶۴-۴۶۵-۴۶۶-۴۶۷-۴۶۸-۴۶۹-۴۷۰-۴۷۱-۴۷۲-۴۷۳-۴۷۴-۴۷۵-۴۷۶-۴۷۷-۴۷۸-۴۷۹-۴۸۰-۴۸۱-۴۸۲-۴۸۳-۴۸۴-۴۸۵-۴۸۶-۴۸۷-۴۸۸-۴۸۹-۴۹۰-۴۹۱-۴۹۲-۴۹۳-۴۹۴-۴۹۵-۴۹۶-۴۹۷-۴۹۸-۴۹۹-۵۰۰-۵۰۱-۵۰۲-۵۰۳-۵۰۴-۵۰۵-۵۰۶-۵۰۷-۵۰۸-۵۰۹-۵۱۰-۵۱۱-۵۱۲-۵۱۳-۵۱۴-۵۱۵-۵۱۶-۵۱۷-۵۱۸-۵۱۹-۵۲۰-۵۲۱-۵۲۲-۵۲۳-۵۲۴-۵۲۵-۵۲۶-۵۲۷-۵۲۸-۵۲۹-۵۳۰-۵۳۱-۵۳۲-۵۳۳-۵۳۴-۵۳۵-۵۳۶-۵۳۷-۵۳۸-۵۳۹-۵۴۰-۵۴۱-۵۴۲-۵۴۳-۵۴۴-۵۴۵-۵۴۶-۵۴۷-۵۴۸-۵۴۹-۵۵۰-۵۵۱-۵۵۲-۵۵۳-۵۵۴-۵۵۵-۵۵۶-۵۵۷-۵۵۸-۵۵۹-۵۶۰-۵۶۱-۵۶۲-۵۶۳-۵۶۴-۵۶۵-۵۶۶-۵۶۷-۵۶۸-۵۶۹-۵۷۰-۵۷۱-۵۷۲-۵۷۳-۵۷۴-۵۷۵-۵۷۶-۵۷۷-۵۷۸-۵۷۹-۵۸۰-۵۸۱-۵۸۲-۵۸۳-۵۸۴-۵۸۵-۵۸۶-۵۸۷-۵۸۸-۵۸۹-۵۹۰-۵۹۱-۵۹۲-۵۹۳-۵۹۴-۵۹۵-۵۹۶-۵۹۷-۵۹۸-۵۹۹-۶۰۰-۶۰۱-۶۰۲-۶۰۳-۶۰۴-۶۰۵-۶۰۶-۶۰۷-۶۰۸-۶۰۹-۶۱۰-۶۱۱-۶۱۲-۶۱۳-۶۱۴-۶۱۵-۶۱۶-۶۱۷-۶۱۸-۶۱۹-۶۲۰-۶۲۱-۶۲۲-۶۲۳-۶۲۴-۶۲۵-۶۲۶-۶۲۷-۶۲۸-۶۲۹-۶۳۰-۶۳۱-۶۳۲-۶۳۳-۶۳۴-۶۳۵-۶۳۶-۶۳۷-۶۳۸-۶۳۹-۶۴۰-۶۴۱-۶۴۲-۶۴۳-۶۴۴-۶۴۵-۶۴۶-۶۴۷-۶۴۸-۶۴۹-۶۵۰-۶۵۱-۶۵۲-۶۵۳-۶۵۴-۶۵۵-۶۵۶-۶۵۷-۶۵۸-۶۵۹-۶۶۰-۶۶۱-۶۶۲-۶۶۳-۶۶۴-۶۶۵-۶۶۶-۶۶۷-۶۶۸-۶۶۹-۶۷۰-۶۷۱-۶۷۲-۶۷۳-۶۷۴-۶۷۵-۶۷۶-۶۷۷-۶۷۸-۶۷۹-۶۸۰-۶۸۱-۶۸۲-۶۸۳-۶۸۴-۶۸۵-۶۸۶-۶۸۷-۶۸۸-۶۸۹-۶۹۰-۶۹۱-۶۹۲-۶۹۳-۶۹۴-۶۹۵-۶۹۶-۶۹۷-۶۹۸-۶۹۹-۷۰۰-۷۰۱-۷۰۲-۷۰۳-۷۰۴-۷۰۵-۷۰۶-۷۰۷-۷۰۸-۷۰۹-۷۱۰-۷۱۱-۷۱۲-۷۱۳-۷۱۴-۷۱۵-۷۱۶-۷۱۷-۷۱۸-۷۱۹-۷۲۰-۷۲۱-۷۲۲-۷۲۳-۷۲۴-۷۲۵-۷۲۶-۷۲۷-۷۲۸-۷۲۹-۷۳۰-۷۳۱-۷۳۲-۷۳۳-۷۳۴-۷۳۵-۷۳۶-۷۳۷-۷۳۸-۷۳۹-۷۴۰-۷۴۱-۷۴۲-۷۴۳-۷۴۴-۷۴۵-۷۴۶-۷۴۷-۷۴۸-۷۴۹-۷۵۰-۷۵۱-۷۵۲-۷۵۳-۷۵۴-۷۵۵-۷۵۶-۷۵۷-۷۵۸-۷۵۹-۷۶۰-۷۶۱-۷۶۲-۷۶۳-۷۶۴-۷۶۵-۷۶۶-۷۶۷-۷۶۸-۷۶۹-۷۷۰-۷۷۱-۷۷۲-۷۷۳-۷۷۴-۷۷۵-۷۷۶-۷۷۷-۷۷۸-۷۷۹-۷۸۰-۷۸۱-۷۸۲-۷۸۳-۷۸۴-۷۸۵-۷۸۶-۷۸۷-۷۸۸-۷۸۹-۷۹۰-۷۹۱-۷۹۲-۷۹۳-۷۹۴-۷۹۵-۷۹۶-۷۹۷-۷۹۸-۷۹۹-۸۰۰-۸۰۱-۸۰۲-۸۰۳-۸۰۴-۸۰۵-۸۰۶-۸۰۷-۸۰۸-۸۰۹-۸۱۰-۸۱۱-۸۱۲-۸۱۳-۸۱۴-۸۱۵-۸۱۶-۸۱۷-۸۱۸-۸۱۹-۸۲۰-۸۲۱-۸۲۲-۸۲۳-۸۲۴-۸۲۵-۸۲۶-۸۲۷-۸۲۸-۸۲۹-۸۳۰-۸۳۱-۸۳۲-۸۳۳-۸۳۴-۸۳۵-۸۳۶-۸۳۷-۸۳۸-۸۳۹-۸۴۰-۸۴۱-۸۴۲-۸۴۳-۸۴۴-۸۴۵-۸۴۶-۸۴۷-۸۴۸-۸۴۹-۸۵۰-۸۵۱-۸۵۲-۸۵۳-۸۵۴-۸۵۵-۸۵۶-۸۵۷-۸۵۸-۸۵۹-۸۶۰-۸۶۱-۸۶۲-۸۶۳-۸۶۴-۸۶۵-۸۶۶-۸۶۷-۸۶۸-۸۶۹-۸۷۰-۸۷۱-۸۷۲-۸۷۳-۸۷۴-۸۷۵-۸۷۶-۸۷۷-۸۷۸-۸۷۹-۸۸۰-۸۸۱-۸۸۲-۸۸۳-۸۸۴-۸۸۵-۸۸۶-۸۸۷-۸۸۸-۸۸۹-۸۹۰-۸۹۱-۸۹۲-۸۹۳-۸۹۴-۸۹۵-۸۹۶-۸۹۷-۸۹۸-۸۹۹-۹۰۰-۹۰۱-۹۰۲-۹۰۳-۹۰۴-۹۰۵-۹۰۶-۹۰۷-۹۰۸-۹۰۹-۹۱۰-۹۱۱-۹۱۲-۹۱۳-۹۱۴-۹۱۵-۹۱۶-۹۱۷-۹۱۸-۹۱۹-۹۲۰-۹۲۱-۹۲۲-۹۲۳-۹۲۴-۹۲۵-۹۲۶-۹۲۷-۹۲۸-۹۲۹-۹۳۰-۹۳۱-۹۳۲-۹۳۳-۹۳۴-۹۳۵-۹۳۶-۹۳۷-۹۳۸-۹۳۹-۹۴۰-۹۴۱-۹۴۲-۹۴۳-۹۴۴-۹۴۵-۹۴۶-۹۴۷-۹۴۸-۹۴۹-۹۵۰-۹۵۱-۹۵۲-۹۵۳-۹۵۴-۹۵۵-۹۵۶-۹۵۷-۹۵۸-۹۵۹-۹۶۰-۹۶۱-۹۶۲-۹۶۳-۹۶۴-۹۶۵-۹۶۶-۹۶۷-۹۶۸-۹۶۹-۹۷۰-۹۷۱-۹۷۲-۹۷۳-۹۷۴-۹۷۵-۹۷۶-۹۷۷-۹۷۸-۹۷۹-۹۸۰-۹۸۱-۹۸۲-۹۸۳-۹۸۴-۹۸۵-۹۸۶-۹۸۷-۹۸۸-۹۸۹-۹۹۰-۹۹۱-۹۹۲-۹۹۳-۹۹۴-۹۹۵-۹۹۶-۹۹۷-۹۹۸-۹۹۹-۱۰۰۰-۱۰۰۱-۱۰۰۲-۱۰۰۳-۱۰۰۴-۱۰۰۵-۱۰۰۶-۱۰۰۷-۱۰۰۸-۱۰۰۹-۱۰۱۰-۱۰۱۱-۱۰۱۲-۱۰۱۳-۱۰۱۴-۱۰۱۵-۱۰۱۶-۱۰۱۷-۱۰۱۸-۱۰۱۹-۱۰۲۰-۱۰۲۱-۱۰۲۲-۱۰۲۳-۱۰۲۴-۱۰۲۵-۱۰۲۶-۱۰۲۷-۱۰۲۸-۱۰۲۹-۱۰۳۰-۱۰۳۱-۱۰۳۲-۱۰۳۳-۱۰۳۴-۱۰۳۵-۱۰۳۶-۱۰۳۷-۱۰۳۸-۱۰۳۹-۱۰۴۰-۱۰۴۱-۱۰۴۲-۱۰۴۳-۱۰۴۴-۱۰۴۵-۱۰۴۶-۱۰۴۷-۱۰۴۸-۱۰۴۹-۱۰۵۰-۱۰۵۱-۱۰۵۲-۱۰۵۳-۱۰۵۴-۱۰۵۵-۱۰۵۶-۱۰۵۷-۱۰۵۸-۱۰۵۹-۱۰۶۰-۱۰۶۱-۱۰۶۲-۱۰۶۳-۱۰۶۴-۱۰۶۵-۱۰۶۶-۱۰۶۷-۱۰۶۸-۱۰۶۹-۱۰۷۰-۱۰۷۱-۱۰۷۲-۱۰۷۳-۱۰۷۴-۱۰۷۵-۱۰۷۶-۱۰۷۷-۱۰۷۸-۱۰۷۹-۱۰۸۰-۱۰۸۱-۱۰۸۲-۱۰۸۳-۱۰۸۴-۱۰۸۵-۱۰۸۶-۱۰۸۷-۱۰۸۸-۱۰۸۹-۱۰۹۰-۱۰۹۱-۱۰۹۲-۱۰۹۳-۱۰۹۴-۱۰۹۵-۱۰۹۶-۱۰۹۷-۱۰۹۸-۱۰۹۹-۱۱۰۰-۱۱۰۱-۱۱۰۲-۱۱۰۳-۱۱۰۴-۱۱۰۵-۱۱۰۶-۱۱۰۷-۱۱۰۸-۱۱۰۹-۱۱۱۰-۱۱۱۱-۱۱۱۲-۱۱۱۳-۱۱۱۴-۱۱۱۵-۱۱۱۶-۱۱۱۷-۱۱۱۸-۱۱۱۹-۱۱۲۰-۱۱۲۱-۱۱۲۲-۱۱۲۳-۱۱۲۴-۱۱۲۵-۱۱۲۶-۱۱۲۷-۱۱۲۸-۱۱۲۹-۱۱۳۰-۱۱۳۱-۱۱۳۲-۱۱۳۳-۱۱۳۴-۱۱۳۵-۱۱۳۶-۱۱۳۷-۱۱۳۸-۱۱۳۹-۱۱۴۰-۱۱۴۱-۱۱۴۲-۱۱۴۳-۱۱۴۴-۱۱۴۵-۱۱۴۶-۱۱۴۷-۱۱۴۸-۱۱۴۹-۱۱۵۰-۱۱۵۱-۱۱۵۲-۱۱۵۳-۱۱۵۴-۱۱۵۵-۱۱۵۶-۱۱۵۷-۱۱۵۸-۱۱۵۹-۱۱۶۰-۱۱۶۱-۱۱۶۲-۱۱۶۳-۱۱۶۴-۱۱۶۵-۱۱۶۶-۱۱۶۷-۱۱۶۸-۱۱۶۹-۱۱۷۰-۱۱۷۱-۱۱۷۲-۱۱۷۳-۱۱۷۴-۱۱۷۵-۱۱۷۶-۱۱۷۷-۱۱۷۸-۱۱۷۹-۱۱۸۰-۱۱۸۱-۱۱۸۲-۱۱۸۳-۱۱۸۴-۱۱۸۵-۱۱۸۶-۱۱۸۷-۱۱۸۸-۱۱۸۹-۱۱۹۰-۱۱۹۱-۱۱۹۲-۱۱۹۳-۱۱۹۴-۱۱۹۵-۱۱۹۶-۱۱۹۷-۱۱۹۸-۱۱۹۹-۱۲۰۰-۱۲۰۱-۱۲۰۲-۱۲۰۳-۱۲۰۴-۱۲۰۵-۱۲۰۶-۱۲۰۷-۱۲۰۸-۱۲۰۹-۱۲۱۰-۱۲۱۱-۱۲۱۲-۱۲۱۳-۱۲۱۴-۱۲۱۵-۱۲۱۶-۱۲۱۷-۱۲۱۸-۱۲۱۹-۱۲۲۰-۱۲۲۱-۱۲۲۲-۱۲۲۳-۱۲۲۴-۱۲۲۵-۱۲۲۶-۱۲۲۷-۱۲۲۸-۱۲۲۹-۱۲۳۰-۱۲۳۱-۱۲۳۲-۱۲۳۳-۱۲۳۴-۱۲۳۵-۱۲۳۶-۱۲۳۷-۱۲۳۸-۱۲۳۹-۱۲۴۰-۱۲۴۱-۱۲۴۲-۱۲۴۳-۱۲۴۴-۱۲۴۵-۱۲۴۶-۱۲۴۷-۱۲۴۸-۱۲۴۹-۱۲۵۰-۱۲۵۱-۱۲۵۲-۱۲۵۳-۱۲۵۴-۱۲۵۵-۱۲۵۶-۱۲۵۷-۱۲۵۸-۱۲۵۹-۱۲۶۰-۱۲۶۱-۱۲۶۲-۱۲۶۳-۱۲۶۴-۱۲۶۵-۱۲۶۶-۱۲۶۷-۱۲۶۸-۱۲۶۹-۱۲۷۰-۱۲۷۱-۱۲۷۲-۱۲۷۳-۱۲۷۴-۱۲۷۵-۱۲۷۶-۱۲۷۷-۱۲۷۸-۱۲۷۹-۱۲۸۰-۱۲۸۱-۱۲۸۲-۱۲۸۳-۱۲۸۴-۱۲۸۵-۱۲۸۶-۱۲۸۷-۱۲۸۸-۱۲۸۹-۱۲۹۰-۱۲۹۱-۱۲۹۲-۱۲۹۳-۱۲۹۴-۱۲۹۵-۱۲۹۶-۱۲۹۷-۱۲۹۸-۱۲۹۹-۱۳۰۰-۱۳۰۱-۱۳۰۲-۱۳۰۳-۱۳۰۴-۱۳۰۵-۱۳۰۶-۱۳۰۷-۱۳۰۸-۱۳۰۹-۱۳۱۰-۱۳۱۱-۱۳۱۲-۱۳۱۳-۱۳۱۴-۱۳۱۵-۱۳۱۶-۱۳۱۷-۱۳۱۸-۱۳۱۹-۱۳۲۰-۱۳۲۱-۱۳۲۲-۱۳۲۳-۱۳۲۴-۱۳۲۵-۱۳۲۶-۱۳۲۷-۱۳۲۸-۱۳۲۹-۱۳۳۰-۱۳۳۱-۱۳۳۲-۱۳۳۳-۱۳۳۴-۱۳۳۵-۱۳۳۶-۱۳۳۷-۱۳۳۸-۱۳۳۹-۱۳۴۰-۱۳۴۱-۱۳۴۲-۱۳۴۳-۱۳۴۴-۱۳۴۵-۱۳۴۶-۱۳۴۷-۱۳۴۸-۱۳۴۹-۱۳۵۰-۱۳۵۱-۱۳۵۲-۱۳۵۳-۱۳۵۴-۱۳۵۵-۱۳۵۶-۱۳۵۷-۱۳۵۸-۱۳۵۹-۱۳۶۰-۱۳۶۱-۱۳۶۲-۱۳۶۳-۱۳۶۴-۱۳۶۵-۱۳۶۶-۱۳۶۷-۱۳۶۸-۱۳۶۹-۱۳۷۰-۱۳۷۱-۱۳۷۲-۱۳۷۳-۱۳۷۴-۱۳۷۵-۱۳۷۶-۱۳۷۷-۱۳۷۸-۱۳۷۹-۱۳۸۰-۱۳۸۱-۱۳۸۲-۱۳۸۳-۱۳۸۴-۱۳۸۵-۱۳۸۶-۱۳۸۷-۱۳۸۸-۱۳۸۹-۱۳۹۰-۱۳۹۱-۱۳۹۲-۱۳۹۳-۱۳۹۴-۱۳۹۵-۱۳۹۶-۱۳۹۷-۱۳۹۸-۱۳۹۹-۱۴۰۰-۱۴۰۱-۱۴۰۲-۱۴۰۳-۱۴۰۴-۱۴۰۵-۱۴۰۶-۱۴۰۷-۱۴۰۸-۱۴۰۹-۱۴۱۰-۱۴۱۱-۱۴۱۲-۱۴۱۳-۱۴۱۴-۱۴۱۵-۱۴۱۶-۱۴۱۷-۱۴۱۸-۱۴۱۹-۱۴۲۰-۱۴۲۱-۱۴۲۲-۱۴۲۳-۱۴۲۴-۱۴۲۵-۱۴۲۶-۱۴۲۷-۱۴۲۸-۱۴۲۹-۱۴۳۰-۱۴۳۱-۱۴۳۲-۱۴۳۳-۱۴۳۴-۱۴۳۵-۱۴۳۶-۱۴۳۷-۱۴۳۸-۱۴۳۹-۱۴۴۰-۱۴۴۱-۱۴۴۲-۱۴۴۳-۱۴۴۴-۱۴۴۵-۱۴۴۶-۱۴۴۷-۱۴۴۸-۱۴۴۹-۱۴۵۰-۱۴۵۱-۱۴۵۲-۱۴۵۳-۱۴۵۴-۱۴۵۵-۱۴۵۶-۱۴۵۷-۱۴۵۸-۱۴۵۹-۱۴۶۰-۱۴۶۱-۱۴۶۲-۱۴۶۳-۱۴۶۴-۱۴۶۵-۱۴۶۶-۱۴۶۷-۱۴۶۸-۱۴۶۹-۱۴۷۰-۱۴۷۱-۱۴۷۲-۱۴۷۳-۱۴۷۴-۱۴۷۵-۱۴۷۶-۱۴۷۷-۱۴۷۸-۱۴۷۹-۱۴۸۰-۱۴۸۱-۱۴۸۲-۱۴۸۳-۱۴۸۴-۱۴۸۵-۱۴۸۶-۱۴۸۷-۱۴۸۸-۱۴۸۹-۱۴۹۰-۱۴۹۱-۱۴۹۲-۱۴۹۳-۱۴۹۴-۱۴۹۵-۱۴۹۶-۱۴۹۷-۱۴۹۸-۱۴۹۹-۱۵۰۰-۱۵۰۱-۱۵۰۲-۱۵۰۳-۱۵۰۴-۱۵۰۵-۱۵۰۶-۱۵۰۷-۱۵۰۸-۱۵۰۹-۱۵۱۰-۱۵۱۱-۱۵۱۲-۱۵۱۳-۱۵۱۴-۱۵۱۵-۱۵۱۶-۱۵۱۷-۱۵۱۸-۱۵۱۹-۱۵۲۰-۱۵۲۱-۱۵۲۲-۱۵۲۳-۱۵۲۴-۱۵۲۵-۱۵۲۶-۱۵۲۷-۱۵۲۸-۱۵۲۹-۱۵۳۰-۱۵۳۱-۱۵۳۲-۱۵۳۳-۱۵۳۴-۱۵۳۵-۱۵۳۶-۱۵۳۷-۱۵۳۸-۱۵		



تاسیس: (۱۳۷۱)

مهندسين مشاور دریا نقشه (دانش بنیان)

هیدروگرافی، نقشه برداری، GIS، جزر و مد سنجی، ژئوفیزیک

www.daryanaghsheh.com



گواهی عضویت در انجمن مهندسی سواحل و سازه های دریایی ایران



گواهی عضویت در انجمن مهندسی دریایی ایران



گواهی عضویت در جامعه مهندسان نقشه بردار ایران



گواهی عضویت در انجمن جهانی زیرساخت های حمل و نقل آبی (بیانک)



گواهی عضویت در انجمن مهندسی دریایی ایران



گواهی عضویت در پارک علم و فناوری دانشگاه تهران



گواهی عضویت در انجمن هیدروگرافی و آبنگاری ایران

تهران، پارک علم و فناوری دانشگاه تهران واقع در انتهای خیابان کارگر شمالی موسسه ژئوفیزیک دانشگاه تهران





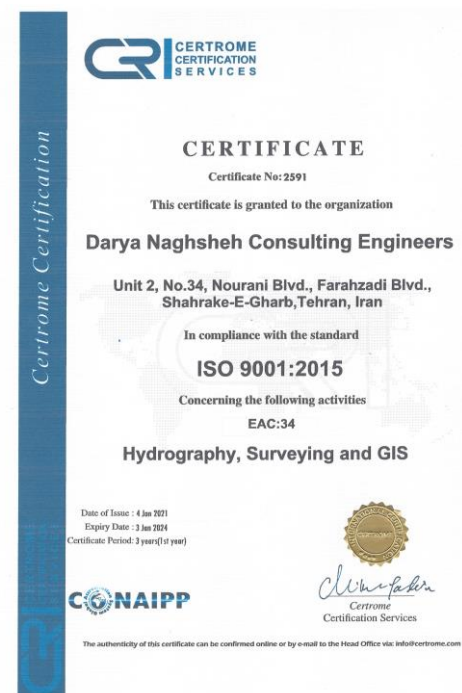
(تاسیس: ۱۳۷۱)



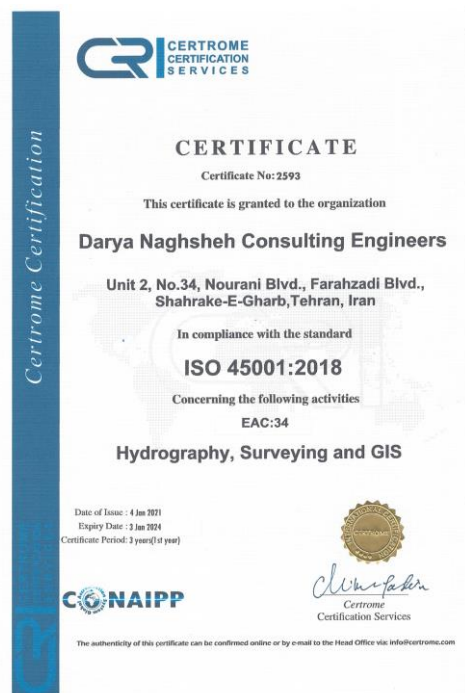
گواهی سیستم مدیریت محیط زیست (ISO14001:2015)



گواهی سلامت، ایمنی و مدیریت محیط (HSE)



گواهی سیستم مدیریت کیفیت (ISO9001:2015)



گواهی نظام مدیریت ایمنی و سلامت (ISO45001:2018)

تقدیرنامه‌ها و رضایتمندی‌های کارفرمایان

تهران، پارک علم و فناوری دانشگاه تهران واقع در انتهای خیابان کارگر شمالی موسسه ژئوفیزیک دانشگاه تهران





(تاسیس: ۱۳۷۱)

نام کارفرما: سازمان بنادر و دریانوردی
 نام کارفرما: سازمان بنادر و دریانوردی
 نشانی کارفرما: تهران - میدان وک - خیابان خیابان کوک - خیابان شهید
 مبدا قرارداد: ۱۳۹۴.۰۷.۰۲
 شماره و تاریخ قرارداد: ۹۲۱۸۲۸۳ مورخ ۱۳۹۴.۰۷.۰۲
 نام و نشانی دستگاه نظارت در این قرارداد: نام و نشانی دستگاه نظارت در این قرارداد

ردیف	شخص ارزیابی	امتیاز (از هر رده ۱-۱۰)	ملاحظات
۱	کیفیت انجام کار	۹.۲	
۲	کفایت کار فنی	۸.۴	
۳	تعامل انفرادی	۹.۵	
۴	امکان دسترسی در مواقع ضرورت	۹.۷	
۵	میزان همکاری با کارفرما	۸.۷	
۶	نظم و انضباط در اجرای کارها	۸.۷	
۷	مدریت پروژه	۸.۷	
۸	رعایت شمولیت اخلاقی و رفتاری	۹.۰	
۹	استفاده از روش های استاندارد در اجرای امور	۹.۰	
میانگین امتیاز		۸۷.۷۷	

کلیه مستندات این فرم مورد قبول و تأیید اینجانب حمید علیایی به عنوان مقام مسئول در دستگاه کارفرما می باشد.
 نام و سمت: حمید علیایی
 مهر و امضا:

۱۳۹۴.۰۷.۰۲

ارزیابی عملکرد مشاور هیدروگرافی بنادر استان خوزستان
 (کارفرما: سازمان بنادر و دریانوردی، ۱۳۹۷)

نام کارفرما: سازمان بنادر و دریانوردی
 نام کارفرما: سازمان بنادر و دریانوردی
 نشانی کارفرما: تهران - میدان وک - چهارراه جهان کوک - خیابان خیابان علامه مطهر
 مبدا قرارداد: ۱۳۹۶.۰۳.۲۳
 شماره و تاریخ قرارداد: ۹۲۱۸۲۸۳ مورخ ۱۳۹۶.۰۳.۲۳
 نام و نشانی دستگاه نظارت در این قرارداد: نام و نشانی دستگاه نظارت در این قرارداد

ردیف	شخص ارزیابی	امتیاز (از هر رده ۱-۱۰)	ملاحظات
۱	کیفیت انجام کار	۹.۵	
۲	کفایت کار فنی	۹.۵	
۳	تعامل انفرادی	۹.۵	
۴	امکان دسترسی در مواقع ضرورت	۹.۵	
۵	میزان همکاری با کارفرما	۸.۸	
۶	نظم و انضباط در اجرای کارها	۹.۰	
۷	مدریت پروژه	۸.۸	
۸	رعایت شمولیت اخلاقی و رفتاری	۸.۸	
۹	استفاده از روش های استاندارد در اجرای امور	۸.۰	
میانگین امتیاز		۸۸.۵۴	

کلیه مستندات این فرم مورد قبول و تأیید اینجانب حمید علیایی به عنوان مقام مسئول در دستگاه کارفرما می باشد.
 نام و سمت: حمید علیایی (مدیر کل مهندسی سواحل و بنادر)
 مهر و امضا:

تقدیر از همکاری محترم شرکت دریا نقشه جناب آقای مهندس بیات به عنوان فعال نمونه کشوری در حوزه هیدروگرافی، همایش روز جهانی هیدروگرافی، تیر ۱۳۹۸

نام کارفرما: سازمان بنادر و دریانوردی
 نام کارفرما: سازمان بنادر و دریانوردی
 نشانی کارفرما: تهران - میدان وک - چهارراه جهان کوک - خیابان خیابان علامه مطهر
 مبدا قرارداد: ۱۳۹۴.۰۷.۰۲
 شماره و تاریخ قرارداد: ۹۲۱۸۲۸۳ مورخ ۱۳۹۴.۰۷.۰۲
 نام و نشانی دستگاه نظارت در این قرارداد: نام و نشانی دستگاه نظارت در این قرارداد

ردیف	شخص ارزیابی	امتیاز (از هر رده ۱-۱۰)	ملاحظات
۱	کیفیت انجام کار	۹.۰	
۲	کفایت کار فنی	۹.۰	
۳	تعامل انفرادی	۹.۰	
۴	امکان دسترسی در مواقع ضرورت	۹.۰	
۵	میزان همکاری با کارفرما	۸.۰	
۶	نظم و انضباط در اجرای کارها	۹.۰	
۷	مدریت پروژه	۹.۰	
۸	رعایت شمولیت اخلاقی و رفتاری	۹.۰	
۹	استفاده از روش های استاندارد در اجرای امور	۸.۵	
میانگین امتیاز		۸۹.۱۵۴	

کلیه مستندات این فرم مورد قبول و تأیید اینجانب حمید علیایی به عنوان مقام مسئول در دستگاه کارفرما می باشد.
 نام و سمت: حمید علیایی (مدیر کل مهندسی سواحل و بنادر)
 مهر و امضا:

تقدیر از همکاری محترم شرکت دریا نقشه جناب آقای مهندس نییمی به عنوان فعال نمونه کشوری در حوزه هیدروگرافی، همایش روز جهانی هیدروگرافی، خرداد ۱۴۰۱

نام کارفرما: سازمان بنادر و دریانوردی
 نام کارفرما: سازمان بنادر و دریانوردی
 نشانی کارفرما: تهران - میدان وک - خیابان خیابان علامه مطهر
 مبدا قرارداد: ۱۳۹۴.۰۷.۰۲
 شماره و تاریخ قرارداد: ۹۲۱۸۲۸۳ مورخ ۱۳۹۴.۰۷.۰۲
 نام و نشانی دستگاه نظارت در این قرارداد: نام و نشانی دستگاه نظارت در این قرارداد

ردیف	شخص ارزیابی	امتیاز (از هر رده ۱-۱۰)	ملاحظات
۱	کیفیت انجام کار	۸.۸	
۲	کفایت کار فنی	۹.۰	
۳	تعامل انفرادی	۹.۰	
۴	امکان دسترسی در مواقع ضرورت	۹.۰	
۵	میزان همکاری با کارفرما	۹.۰	
۶	نظم و انضباط در اجرای کارها	۸.۸	
۷	مدریت پروژه	۸.۷	
۸	رعایت شمولیت اخلاقی و رفتاری	۸.۷	
۹	استفاده از روش های استاندارد در اجرای امور	۹.۰	
میانگین امتیاز		۸۹.۱۵۴	

کلیه مستندات این فرم مورد قبول و تأیید اینجانب حمید علیایی به عنوان مقام مسئول در دستگاه کارفرما می باشد.
 نام و سمت: حمید علیایی (مدیر کل مهندسی سواحل و بنادر)
 مهر و امضا:

نام کارفرما: سازمان بنادر و دریانوردی
 نام کارفرما: سازمان بنادر و دریانوردی
 نشانی کارفرما: تهران - میدان وک - چهارراه جهان کوک - خیابان خیابان علامه مطهر
 مبدا قرارداد: ۱۳۹۶.۰۳.۲۳
 شماره و تاریخ قرارداد: ۹۲۱۸۲۸۳ مورخ ۱۳۹۶.۰۳.۲۳
 نام و نشانی دستگاه نظارت در این قرارداد: نام و نشانی دستگاه نظارت در این قرارداد

ردیف	شخص ارزیابی	امتیاز (از هر رده ۱-۱۰)	ملاحظات
۱	کیفیت انجام کار	۹.۵	
۲	کفایت کار فنی	۹.۵	
۳	تعامل انفرادی	۹.۵	
۴	امکان دسترسی در مواقع ضرورت	۹.۵	
۵	میزان همکاری با کارفرما	۸.۸	
۶	نظم و انضباط در اجرای کارها	۹.۰	
۷	مدریت پروژه	۸.۸	
۸	رعایت شمولیت اخلاقی و رفتاری	۸.۸	
۹	استفاده از روش های استاندارد در اجرای امور	۸.۰	
میانگین امتیاز		۸۸.۵۴	

کلیه مستندات این فرم مورد قبول و تأیید اینجانب حمید علیایی به عنوان مقام مسئول در دستگاه کارفرما می باشد.
 نام و سمت: حمید علیایی (مدیر کل مهندسی سواحل و بنادر)
 مهر و امضا:

نام کارفرما: سازمان بنادر و دریانوردی
 نام کارفرما: سازمان بنادر و دریانوردی
 نشانی کارفرما: تهران - میدان وک - چهارراه جهان کوک - خیابان خیابان علامه مطهر
 مبدا قرارداد: ۱۳۹۴.۰۷.۰۲
 شماره و تاریخ قرارداد: ۹۲۱۸۲۸۳ مورخ ۱۳۹۴.۰۷.۰۲
 نام و نشانی دستگاه نظارت در این قرارداد: نام و نشانی دستگاه نظارت در این قرارداد

ردیف	شخص ارزیابی	امتیاز (از هر رده ۱-۱۰)	ملاحظات
۱	کیفیت انجام کار	۹.۰	
۲	کفایت کار فنی	۹.۰	
۳	تعامل انفرادی	۹.۰	
۴	امکان دسترسی در مواقع ضرورت	۹.۰	
۵	میزان همکاری با کارفرما	۸.۰	
۶	نظم و انضباط در اجرای کارها	۹.۰	
۷	مدریت پروژه	۹.۰	
۸	رعایت شمولیت اخلاقی و رفتاری	۹.۰	
۹	استفاده از روش های استاندارد در اجرای امور	۸.۵	
میانگین امتیاز		۸۹.۱۵۴	

کلیه مستندات این فرم مورد قبول و تأیید اینجانب حمید علیایی به عنوان مقام مسئول در دستگاه کارفرما می باشد.
 نام و سمت: حمید علیایی (مدیر کل مهندسی سواحل و بنادر)
 مهر و امضا:

ارزیابی عملکرد مشاور هیدروگرافی و رسوب‌سنجی سد تیان (کارفرما: شرکت آب منطقه‌ای تهران، دستگاه نظارت: سازمان نقشه‌برداری کشور، ۱۳۹۶)

ارزیابی عملکرد مشاور هیدروگرافی بنادر جنوبی کشور (از غرب بندر شهید رجایی تا اروند، کارفرما: سازمان بنادر و دریانوردی، ۱۳۹۶)

ارزیابی عملکرد مشاور هیدروگرافی بنادر جنوبی کشور (استانهای خوزستان و بوشهر، کارفرما: سازمان بنادر و دریانوردی، ۱۳۹۷)





(تاسیس: ۱۳۷۱)

مهندسين مشاور دريا نقشه (دانش بنیان)
هیدروگرافی، نقشه برداری، GIS، جزر و مد سنجی، ژئوفیزیک
www.daryanaghshah.com

